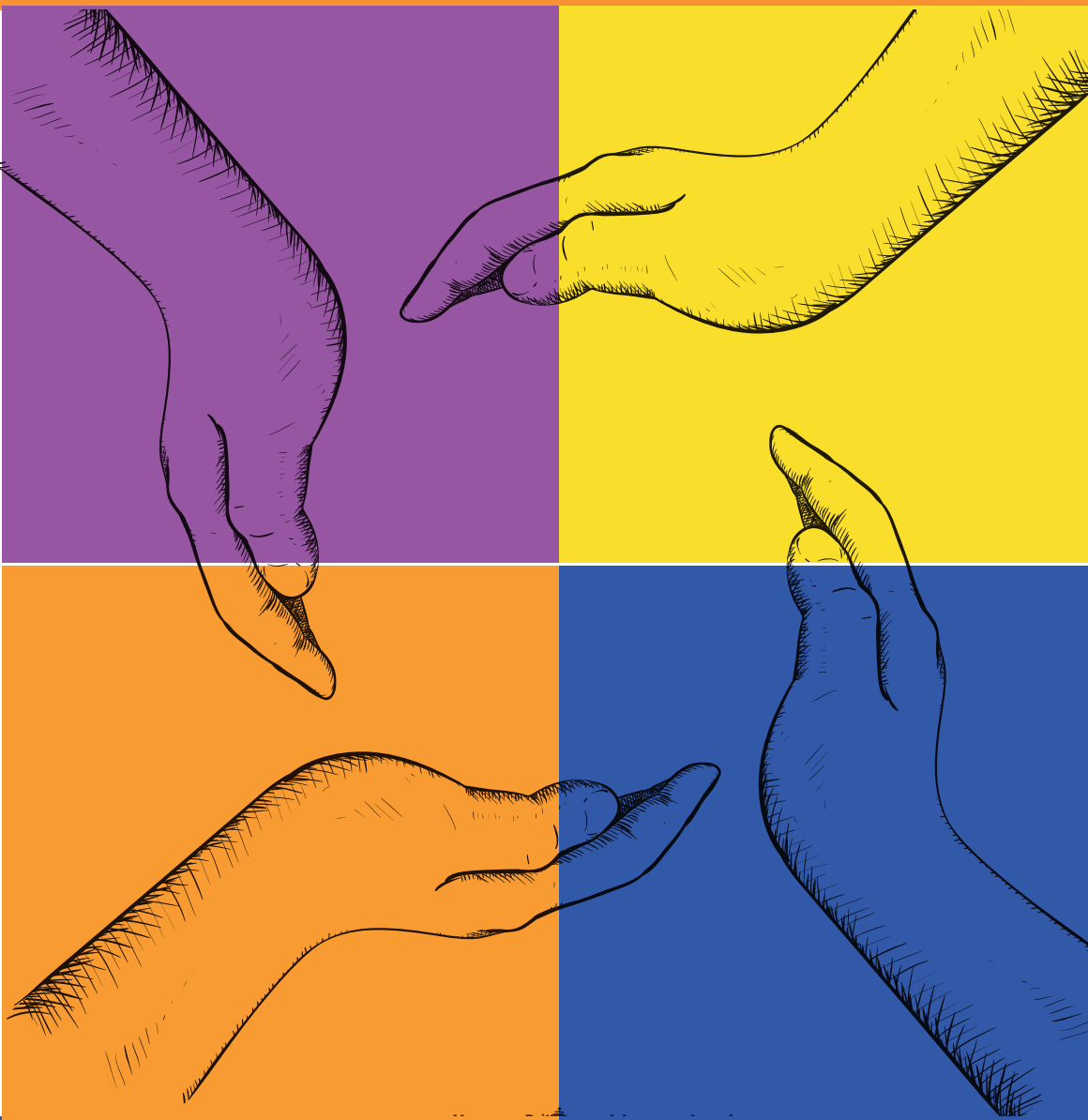


XIX<sup>e</sup> colloque de l'Association Internationale des  
Criminologues de Langue Française

# FAIRE LIEN, FAIRE SENS : DES SAVOIRS PARTAGÉS POUR UNE CRIMINOLOGIE APPLIQUÉE



PROGRAMME

4 - 6 MAI 2026 - ÉNAP - AGEN - France

## SOIRÉE D'ACCUEIL

À partir de 18h30 / 19h00

### Cocktail dînatoire de bienvenue

Héméra  
35, boulevard de la  
République  
Centre-ville d'Agen

## JOURNÉE D'ATELIERS ET GALA

À partir de 8h30 –  
Accueil des participants

**9h10** – Séance d'ouverture  
*Paul Mbanzoulou, directeur  
de la recherche et de la diffu-  
sion à l'ÉNAP*  
Amphithéâtre Fallières

**9h20** – Conférence plénière  
*Chloé Leclerc & Elliot Louan*  
Amphithéâtre Fallières

**10h20** – Pause-café

**10h50** – Session d'ateliers n°1  
*Bâtiments d'enseignement  
modulaires*

**12h30** – Photo de groupe  
*Marches extérieures de  
l'Amphithéâtre Fallières*

**12h45** – Déjeuner  
Restaurant du campus

**14h** – Session d'ateliers n°2  
*Bâtiments d'enseignement  
modulaires*

**15h30** – Pause-café

**16h – 17h** – Session de posters  
*Hall de l'Amphithéâtre  
Fallières*

\*Activités sur inscription\*

**19h / 19h30** – Dîner de gala  
Stade Armandie

## JOURNÉE D'ATELIERS ET CLÔTURE DU COLLOQUE

**9h** – Session d'ateliers n°3  
*Bâtiments d'enseignement  
modulaires*

**10h30** – Pause-café

**11h** – Session d'ateliers n°4  
*Bâtiments d'enseignement  
modulaires*

**12h45** – Déjeuner  
Restaurant du campus

**14h** – Session d'ateliers n°5  
*Bâtiments d'enseignement  
modulaires*

**15h30** – Pause-café

**16h** – Conférence plénière  
*Ismaila Bakayoko*  
Amphithéâtre Fallières

**17h** – Mot de clôture  
*Laurent Cousson, directeur  
adjoint de l'ÉNAP*

# XIX<sup>e</sup> colloque de l'Association Internationale des Criminologues de Langue Française

## **FAIRE LIEN, FAIRE SENS :**

### **DES SAVOIRS PARTAGÉS POUR UNE CRIMINOLOGIE APPLIQUÉE**

#### **CONFÉRENCE PLÉNIÈRE D'OUVERTURE**

Chloé Leclerc (Université de Montréal, Canada) et Elliot Louan (Ministère de la Justice, France)

#### **Les connaissances criminologiques à l'épreuve des réalités institutionnelles : entre promesses, traductions et enjeux politiques**

Cette plénière interroge les conditions et les limites de l'intégration des connaissances issues de la recherche criminologique dans les milieux de pratique, plus particulièrement en contexte pénitentiaire. Elle cherche à comprendre pourquoi il demeure difficile de faire évoluer les pratiques, même en présence de données probantes claires sur les interventions à privilégier.

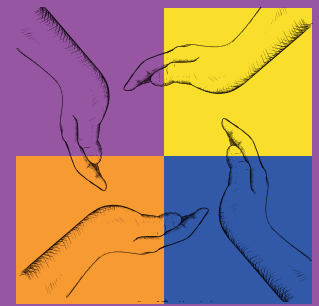
Pour répondre à cette question, une revue des théories du changement sera d'abord présentée, avant d'aborder les enjeux liés à la traduction des savoirs. En effet, l'efficacité des réformes ne dépend pas seulement de la qualité scientifique des travaux de recherche, mais aussi de leur compatibilité avec les logiques professionnelles et gestionnaires, ainsi qu'avec les conditions concrètes de leur traduction et de leur implantation dans les organisations.

Des typologies de recherches (et des chercheurs) et d'institutions (et des praticiens) seront également examinées, à partir d'exemples concrets illustrant les défis associés à la circulation et à l'appropriation des connaissances. Il sera enfin question des différents usages stratégiques et symboliques de la recherche, notamment à des fins politiques.

L'intervention propose enfin des pistes en faveur d'une recherche plus collaborative, intégrant les savoirs expérientiels et les acteurs de terrain dès la co-construction des problèmes, afin de réduire l'écart entre les promesses scientifiques et les réalités opérationnelles.

#### **BIOGRAPHIES :**

- Chloé Leclerc est professeure à l'École de criminologie de l'Université de Montréal et directrice du Centre international de criminologie comparée (CICC). Elle a mené plusieurs recherches collaboratives en partenariat avec les milieux judiciaire, correctionnel et communautaire, portant notamment sur l'accès à la justice et le développement d'approches sensibles au genre. Dans les prochaines années, elle souhaite contribuer au développement du Centre d'excellence des savoirs criminologiques, un espace de convergence entre savoirs scientifiques, professionnels et expérientiels, consacré à la synthèse et à la mobilisation des connaissances en criminologie. Elle préside l'Association internationale des criminologues de langue française (AICLF) depuis 2021.
- Entre 2003 et 2023, Elliot Louan a travaillé comme conseiller pénitentiaire d'insertion et de probation (CPIP) puis comme référent méthodologie et accompagnement métiers avant de rejoindre l'institut Robert Badinter en tant que responsable d'études et de recherches entre 2023 et 2026. Il occupe à nouveau les fonctions de CPIP depuis début 2026. Diplômé en littérature et civilisation américaines, en droit pénal/criminologie et victimologie et en psychiatrie pénale et légale, il intervient auprès d'écoles nationales, au sein de différents diplômes et occupe des fonctions de formateur depuis 2016 auprès des SPIP sur différents thèmes (évaluation des risques, pratiques correctionnelles fondamentales, etc.). Il est engagé depuis 2021 en tant que formateur au programme canadien CHANGES. Il a été membre du comité d'organisation de la Conférence de consensus sur la prévention de la récidive (2013) et a récemment rejoint le réseau international EVA-3PR (Lille).



**MARDI 5 MAI**

LES INTERVENANTS SONT INDIQUÉS EN GRAS

**SESSION 1 – 10h50 / 12h20**

**Atelier 1 : Méthode d'analyse en groupe : Modulaire 4/N1/Salle 11 (24 places)**

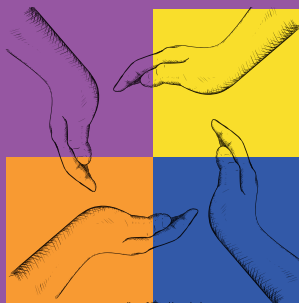
<b>Quirion Bastien</b>	Université d'Ottawa	La méthode d'analyse en groupe: une démarche pour mieux comprendre les enjeux de la collaboration intersectorielle dans l'accompagnement des personnes judiciairisées.
<b>Plourde Chantal</b> <b>Hamel Sylvie</b> <b>Brunelle Natacha</b>	Université du Québec à Trois-Rivières	
<b>Alarie-Vézina Pascale</b> <b>Plourde Chantal</b>	Université du Québec à Trois-Rivières	
<b>Gros-Louis France</b>	Centre de santé Marie-Paule-Siouvi-Vincent	Appréhender l'expérience des intervenants. Les autochtones du programme Sage Usage à travers la méthode d'analyse en groupe: une perspective critique.
<b>Tremblay Joël</b> <b>Beauregard Jennifer</b>	Université du Québec à Trois-Rivières	
<b>Laventure Myriam</b>	Université de Sherbrooke	
<b>Blanchette-Martin Nadine</b>	CIUSSS Capitale-Nationale-CISSS Chaudière-Appalache	
<b>Garneau Mathilde</b>	Université de Sherbrooke	

**Atelier 2 : Criminologie environnementale: Modulaire 2/N1/Salle 8 (24 places)**

<b>Jacques-Bérubé Malaïka</b> <b>Rousseau Victoria</b> <b>Yanick Charette</b>	Université Laval	Sanctionner les atteintes environnementales: quels déterminants pour la sévérité des peines au Québec?
<b>Prignac Merle Violette</b>	Université de Montréal	Les dispositifs de « réparation » des crimes verts à l'épreuve du sentiment de justice: le cas du chlordécone en Guadeloupe et en Martinique.
<b>Bulliard Estelle</b> <b>Cretu-Adatte Cristina</b>	ILCE	Commerce d'espèces protégées en ligne : une législation suisse renforcée, une conformité toujours lacunaire.

**Atelier 3 : Art et criminologie : Modulaire 1/N1/Salle 4 (24 places)**

<b>Nolet Anne-Marie</b>	Université de Montréal	Apports et enjeux de la recherche-création en victimologie.
<b>Zanna Omar</b> <b>Charon Margot</b>	Le Mans Université Compagnie à trois branches	De l'art en prison pour libérer les paroles et prendre conscience de ses actes.
<b>Di Santo Prada Sara</b>	ÉNAP	Mâle animal: les violences faites aux femmes dans l'œuvre graphique de Dino Buzzati.



**MARDI 5 MAI**

LES INTERVENANTS SONT INDIQUÉS EN GRAS

**Atelier 4 : Justice des mineurs : politiques, pratiques et enjeux contemporains : Modulaire 2/RDC/Salle 5 (48 places)**

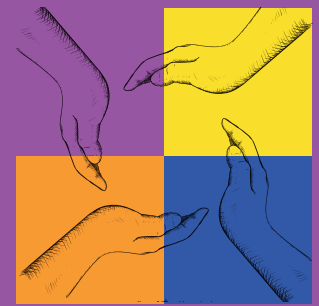
<b>Ounnebo Gniondjibohoui Marc</b>	Université Jean Lorougnon Guédé	De la violence carcérale chez les mineurs en Côte d'Ivoire: Enjeux et régulation au Quartier Spécial de la Maison d'Arrêt et de Correction de Daloa (MAC-D).
<b>Born Michel</b>	Université de Liège	
<b>Cescotto Joanne</b>	ARPEGE	Projet écrit, plan ou projet de réparation: un outil de justice réparatrice.
<b>Bodart Géraldine</b>	GACEP	
<b>Nzuzi Mehdi</b>	UCLouvain	Fonctions des savoirs et articulations entre savoirs dans les métiers de la relation: intermédiares d'une recherche auprès des intervenants psychosociaux et éducatifs de l'aide à la jeunesse.

**Atelier 5 : Représentations sociales du crime et de la justice : perceptions, discours et controverses : Modulaire 1/RDC/Salle 1 (48 places)**

<b>N'Guia Jean-Claude</b>	Université Jean Lorougnon Guédé de Daloa	Diffusion sociale des savoirs criminologiques: impacts sur les représentations publiques et les débats démocratiques en Côte d'Ivoire
<b>Verstichel Tom</b>	Université de Montréal	Évaluer la gravité des crimes: perceptions sociales et écarts avec les classifications juridiques au Québec.
<b>Gangi Océane</b>	Université de Liège	Rumeurs, peur et indignation: les violences sexuelles au prisme du complotisme.
<b>Mulone Massimiliano</b>		
<b>Béliveau Gabriel</b>	Université de Montréal	« Tous les policiers ne sont pas racistes! » : une analyse des discours sur le racisme policier dans la presse écrite au Québec, 2005-2025.
<b>Villeneuve Samuel</b>		

**Atelier 6 : Normes pénales en pratique et acteurs judiciaires : Modulaire 3/RDC/Salle 9 (100 places)**

<b>Gautron Virginie</b>	Nantes Université	Entre postures morales et appropriation des savoirs scientifiques: l'appréhension professionnelle de l'aveu et du repentir en France.
<b>Arseneault Catherine</b> <b>Gauthier Alexandre</b> <b>Gobeil-Huot Sandrine</b>	Université de Montréal	Les proches face à la justice: une analyse de leur expérience et de leurs interactions avec les acteurs judiciaires.
<b>Seyyed Esfahani Hesam</b> <b>Morang Faith</b>	Université de Moncton	L'accès au 'français' dans le système de justice pénale des mineurs au Nouveau-Brunswick: quels bénéfices pour les mineurs, quels défis pour les praticiens?



**MARDI 5 MAI**

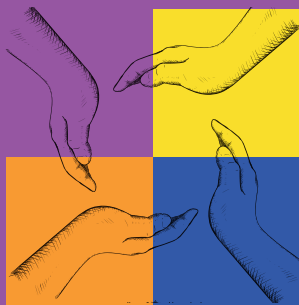
LES INTERVENANTS SONT INDIQUÉS EN GRAS

**Atelier 7 :** Pratiques d'enquête contemporaines : *Modulaire 2/RDC/Salle 6 (48 places)*

<b>Bélaïr Gabrielle</b> <b>Fortin Francis</b>	Université de Montréal	Comprendre la coopération et la résistance des suspects d'interrogatoires policiers: Synthèse des perspectives et modèles théoriques.
<b>Deslauriers-Varin Nadine</b>	Université Laval	
<b>Cinaglia Giulia</b> <b>Jendly Manon</b> <b>Rossy Quentin</b>	Université de Lausanne	Cold cases: tous sur le même pied d'(in)égalité?
<b>Dulaurans Marlène</b>	Université Bordeaux Montaigne	VIDOCQ : Quand l'OSINT devient moteur de coopération judiciaire entre chercheurs, praticiens et citoyens.
<b>Fedherbe Jean-Christophe</b>	Gendarmerie Nationale	

**Atelier 8 :** Criminalité à l'ère de l'intelligence artificielle : *Modulaire 1/RDC/Salle 2 (48 places)*

<b>Ribaux Olivier</b> <b>Gascard Elise</b> <b>Gomes Alexandre</b> <b>Hégo buru Chloé</b> <b>Mombelli Samuele</b> <b>Rondeau Louise</b> <b>Souvignet Thomas</b> <b>Voisard Romain</b>	Université de Lausanne	Apprendre à penser dynamiquement l'impact de l'intelligence artificielle sur l'évolution de certains crimes et les moyens traçologiques de les détecter et les investiguer.
<b>Bonne-Longobardi Eva</b>	Université de Montréal	Deepfake, pédocrimiels, et Intelligence Artificielle: l'avènement d'une nouvelle forme d'abus des enfants?
<b>Bamba Ladji</b>	Université Felix Houphouët Boigny	IA et Sécurité du passeport ivoirien en vue de la lutte contre l'immigration clandestine.



**MARDI 5 MAI**

LES INTERVENANTS SONT INDIQUÉS EN GRAS

## SESSION 2 – 14h / 15h30

**Atelier 1 : Violences domestiques : pratiques professionnelles et dispositifs d'intervention : Modulaire 3/RDC/Salle 9 (100 places)**

<b>Grossrieder Lionel</b> Loup Stéphanie	Outsiders Sàrl	Violences domestiques: apports d'une évaluation criminologique structurée du risque.
<b>Euvrard Elsa</b> Roy Valérie	Université Laval	Les tensions du travail des agents de probation québécois en contexte de violence entre partenaires intimes: entre gestion du risque et accompagnement.
<b>Hernandez Lucie</b>	ÉNAP	Responsabiliser les auteurs de violences conjugales: tensions professionnelles et enjeux institutionnels dans les programmes collectifs.
<b>Jimenez Estibaliz</b>	Université du Québec à Trois-Rivières	Les outils pour mieux dépister et intervenir les violences basées sur l'honneur.

**Atelier 2 : Fraude en ligne : dynamiques et impacts : Modulaire 2/RDC/Salle 6 (48 places)**

<b>Potz Audrey</b>	Université de Montréal	Vers une intervention centrée sur les victimes de fraude en ligne: analyse des besoins exprimés et implications pratiques.
<b>Ream Fyscillia</b>	Saint Mary's University	
<b>Dupont Benoit</b>	Université de Montréal	
<b>Ream Fyscillia</b>	Saint Mary's University	
Allaire Maxime		
<b>Potz Audrey</b>	Université de Montréal	De la honte à l'entraide: enquête sur les besoins et les parcours de rétablissement des victimes de fraude en ligne.
<b>Dupont Benoît</b>		
<b>Décary-Héту David</b>	Université de Montréal	Les manipulations des prix des cryptomonnaies : modèle de prédiction des fraudes à l'aide des sources ouvertes.

**Atelier 3 : Violences organisées et groupes criminels : trajectoires et pratiques : Modulaire 4/RDC/Salle 10 (24 places)**

<b>Konaté Souleymane</b>	Université Felix Houphouët Boigny.	Les enfants « microbes » : Types et caractéristiques de leurs gris gris.
<b>Das Claude Mane</b>	Université d'État d'Haïti	Les jeunes impliqués dans les gangs armés: entre la précarité et la délinquance.

**Atelier 4 : Formation professionnelle dans les métiers de la justice : Modulaire 1/RDC/Salle 2 (48 places)**

<b>Cusson Fabienne</b> Isabelle Parent	Université de Montréal	Former à la justice réparatrice : création d'un certificat novateur à l'Université de Montréal.
---	------------------------	---



**MARDI 5 MAI**

LES INTERVENANTS SONT INDIQUÉS EN GRAS

**Mbanzoulou Paul**

ÉNAP

Se former à la justice restaurative : un pas de côté professionnel, entre engagement transformateur et recomposition des compétences.

**Villeneuve Samuel**

Université de Montréal

Légitimation de la force : une enquête sociologique auprès d'aspirant.es policier.es du Québec.

**Atelier 5 :** Controverses policières et éthique professionnelle : *Modulaire 2/RDC/Salle 5 (48 places)*

**Béliveau Gabriel**

Université de Montréal

Comprendre le désengagement policier, entre rhétorique collective et expérience vécue.

**Boivin Rémi**

Université de Montréal

Intégrité, éthique et professionnalisme des futurs policiers.

Annie Gendron

École nationale de police du Québec

**Perrin Sarah**

CEID / Savoir+ Risquer-

Pourquoi les policiers n'interpellent pas de femmes blanches et insérées socialement pour un motif lié aux drogues? Analyse d'une naturalisation de l'innocence féminine.

**Atelier 6 :** Traces forensiques et décision judiciaire : de la collecte à l'interprétation : *Modulaire 2/N1/Salle 8 (24 places)*

**Bitzer Sonja**  
Lemans Inès  
**Divoy John**

UCLouvain

Évaluation critique du tableau de catégorisation ADN: approche qualitative de la prise de décision dans l'analyse des traces biologiques en contexte judiciaire.

**Renard Bertrand**

INCC

Collecte, analyse et utilisation de l'ADN à des fins médico-légales: analyse empirique des stratégies des acteurs dans un contexte d'évolution en Belgique.

**Coquet Margaux**

UCLouvain

**Divoy John**

UCLouvain

Le processus décisionnel des intervenants de scène de crime.

Bitzer Sonja

UCLouvain

**Atelier 7 :** Mutations du champ pénal et évolution des savoirs criminologiques : *Modulaire 4/N1/Salle 11 (24 places)*

**Gonçalves Roque**  
**Jade**

Université de São Paulo

Le continuum carcéral revisité: Foucault, les savoirs criminologiques critiques et les sanctions non-carcérales.

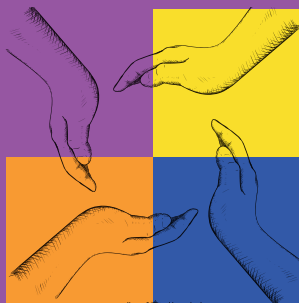
**Raupp Mariana**

Université Laval

**Gambi-Arnold**  
**Camille**

UCLouvain/  
Université d'Ottawa

Les 14 visages de la déjudiciarisation: circulation d'un concept dans les politiques publiques de la jeunesse.



**MARDI 5 MAI**

LES INTERVENANTS SONT INDIQUÉS EN GRAS

**Zouaoui-Peyrot  
Esther**

Université de Montréal

De la preuve à la prédiction: l'extension du modèle actuariel à la production du savoir scientifique forensique et criminologique.

**Atelier 8 :** Enquêter en terrain sensible : réflexivité, engagement et positionnement du chercheur : *Modulaire 1/N1/Salle 4 (24 places)*

**Ripoche Sarah**

Nantes Université

Parcours de vie d'auteurs de violences sexuelles sur mineures.

**Côté Jérémie**

Université d'Ottawa

L'éthique corporelle: la clé de voute de l'éthique carcérale.

**Chatellard Justine**

Université de Lausanne

La position d'enquêtrice en terrain sensible.

**Atelier 9 :** Victimisation et réponses sociales : perspectives croisées en victimologie : *Modulaire 1/RDC/Salle 1 (48 places)*

**Melouka Ismehen**

Université de Montréal

Une criminologie pour la réconciliation: modèle critique pour comprendre les attitudes allochtones.

**Sahi Salia René**

Université Félix  
Houphouët-Boigny

Le continuum victime-délinquante: application du modèle d'Ellenberger au vécu d'une jeune fille, Paola, suivie à l'Hôpital Psychiatrique de Bingerville (Côte d'Ivoire).

**Caire Anne-Blandine**

Université Clermont  
Auvergne

La victimisation secondaire: repenser le traitement des victimes par l'institution judiciaire

**Camous Margaux**



**MERCREDI 6 MAI**

LES INTERVENANTS SONT INDIQUÉS EN GRAS

### SESSION 3 – 9h / 10h30

**Atelier 1 : Prévenir les violences armées: réflexion à partir d'expériences menées au Québec :**  
Modulaire 4/RDC/Salle 10 (24 places)

<b>Poirier Raphaëlle</b>	Université de Montréal	Potential d'un projet d'accompagnement personnalisé pour prévenir la violence: une analyse logique.
<b>Blais Étienne</b>		
<b>Ostiguy Rebecca</b>	Université de Montréal	Pandémie et application de la loi: une expérimentation naturelle sur la criminalité au Canada.
<b>Boivin Rémi</b>		
<b>Blais Étienne</b>	Université de Montréal	L'effet de l'abolition du registre des armes longues sur les homicides au Canada: résultats d'une expérimentation naturelle.
<b>Vendeville Pauline</b>		

**Atelier 2 : Trauma, résilience, exclusion sociale et désistement du crime: repenser le lien :**  
Modulaire 2/RDC/Salle 6 (48 places)

<b>Bégin Camille</b>	Université du Québec à Trois-Rivières	Faire du sens des traumas mise en perspective de portraits narratifs de jeunes ex-placés et de jeunes sous double mandat.
<b>Marcotte Julie</b>		
<b>F. -Dufour Isabelle</b>	Université Laval	
<b>Ducharme Anne-Marie</b>	Chaire de Recherche sur la prévention de la santé psychologique au travail en sécurité publique	Expériences adverses de l'enfance (aces) et leur impact sur les trajectoires criminelles et le désistement du crime: la perspective de jeunes hommes judicia-risés.
<b>Marcotte Julie</b>	Université du Québec à Trois-Rivières	
<b>Moffet-Bourassa Mathilde</b>	Université Laval	
<b>Jimenez Estibaliz</b>	Université du Québec à Trois-Rivières	La surreprésentation des jeunes des communautés ethnoculturelles sous la Loi sur le système de justice pénale pour adolescents (LSJPA) au Québec : Facteurs de risque spécifiques liés à l'immigration.



**MERCREDI 6 MAI**

LES INTERVENANTS SONT INDIQUÉS EN GRAS

<b>F. -Dufour Isabelle</b>	Université Laval	
Farrall Stephen	Université de Nottingham	
Järveläinen Eeva		
Rantala Hanna	Université Laurea	
Rennie Ailie	Université de Nottingham	Réinsertion et désistement de la criminalité à l'ère numérique.
Tetri Birgitta	Université Laurea	
Ihamouine-Molto Luna	Université Laval	

**Atelier 3 : Radicalisation et terrorisme : Modulaire 3/RDC/Salle 9 (100 places)**

<b>Scheer David</b>	UCLouvain	Quand la criminologie rencontre la pratique: l'usage paradoxal d'un outil d'évaluation du risque d'extrémisme violent.
<b>Aboudou Aka Célestin</b>	Université Felix Houphouët Boigny	Regard criminologique sur la gouvernance des politiques sociales de prévention et de lutte contre la radicalisation et l'extrémisme violent en Côte d'Ivoire.
<b>Ginolin Olivier</b>		
Moutot Sabine	Ministère de la Justice	Criminographie du terrorisme carcéral & dangerosité pénitentiaire (2016-2022).
<b>Vande Velde Michaël</b>	INCC	Récidive des personnes condamnées pour terrorisme en Belgique: une analyse de survie.
<b>Mine Benjamin</b>		

**Atelier 4 : Femmes judiciairisées : Modulaire 2/RDC/Salle 5 (48 places)**

<b>Desfachelles Marion</b>	Ministère de la Justice	
<b>Ouellet Frédéric</b>		Délinquantes violentes et sexuelles: un parcours identique?
Cortoni Franca	Université de Montréal	
<b>Doffiny Valentine</b>	Université de Liège	Vulnérabilités, adversités de vie et engagement délinquant: approche quantitative des trajectoires de vie de femmes incarcérées en Belgique francophone.
<b>Couvrette Amelie</b>	Université du Québec en Outaouais	
<b>Arseneault Catherine</b>		
<b>Ouellet Frédéric</b>	Université de Montréal	Les liens drogues/crimes revisités: vers une compréhension genrée des trajectoires féminines.
<b>Brunelle Natacha</b>	Université du Québec à Trois-Rivières	



**MERCREDI 6 MAI**

LES INTERVENANTS SONT INDIQUÉS EN GRAS

**Atelier 5 : Temporalités et enfermement : Modulaire 4/N1/Salle 11 (24 places)**

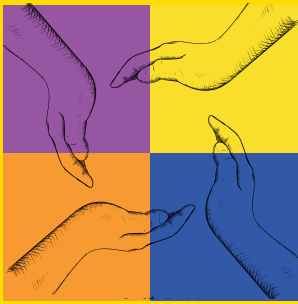
<b>Dubois Marie-Ève</b>	Université du Québec en Outaouais.	Condamné à perpétuité: une expérience différentielle du désistement du crime?
<b>Samnick Denis Augustin</b>	Institute of Development Policy	Les expériences sociales du temps à la Prison Centrale de Makala
<b>Rambourg Cécile</b>	ÉNAP	Une autre structuration de l'espace-temps et des rapports sociaux en détention est-elle possible?

**Atelier 6 : De la stratégie à la réception : penser l'efficacité des politiques de prévention Modulaire 2/N1/Salle 8 (24 places)**

<b>Zagoura Paraskevi</b>	Université Panteion des sciences sociales et politiques	Stratégie nationale pour la prévention de la violence et la lutte contre la délinquance juvénile en Grèce (2025–2030). Une approche systémique.
<b>Boudou Patricia</b>	DIDAXIS	Criminologie appliquée: un outil clé pour les territoires en quête de sécurité en France depuis le début des années 1980.
<b>Brie Guillaume</b>	ÉNAP	Parier contre l'État: approche sociologique des infractions face aux radars automatisés.

**Atelier 7 : Cybercriminalité: Modulaire 1/RDC/Salle 2 (48 places)**

<b>Dupont Benoît</b>	Université de Montréal	L'écosystème des logiciels malveillants: cartographie interdisciplinaire d'une communauté délinquante mondialisée.
<b>Marion Jean-Yves Nassau Maira Guittienne Romain Pamar Manon</b>	Université de Lorraine	
<b>Degeneve Clara</b>	Université de Lausanne	
<b>Guillaume Grenier</b>	Université de Lausanne	
<b>Quentin Rossy</b>	Cergy Paris Universités	Détection de relations entre les comptes vendeurs sur les cryptomarchés par l'analyse des traces langagières.
<b>Julien Longhi</b>	Cergy Paris Universités	Qu'est-ce qui nous échappe? L'apport des modèles de langage dans l'extraction d'information pour la reconstruction des marchés en ligne de stupéfiants.
<b>Grenier Guillaume</b>	Université de Lausanne	
<b>Quentin Rossy</b>	Université de Lausanne	



XIX<sup>e</sup> colloque de l'Association Internationale des Criminologues de Langue Française

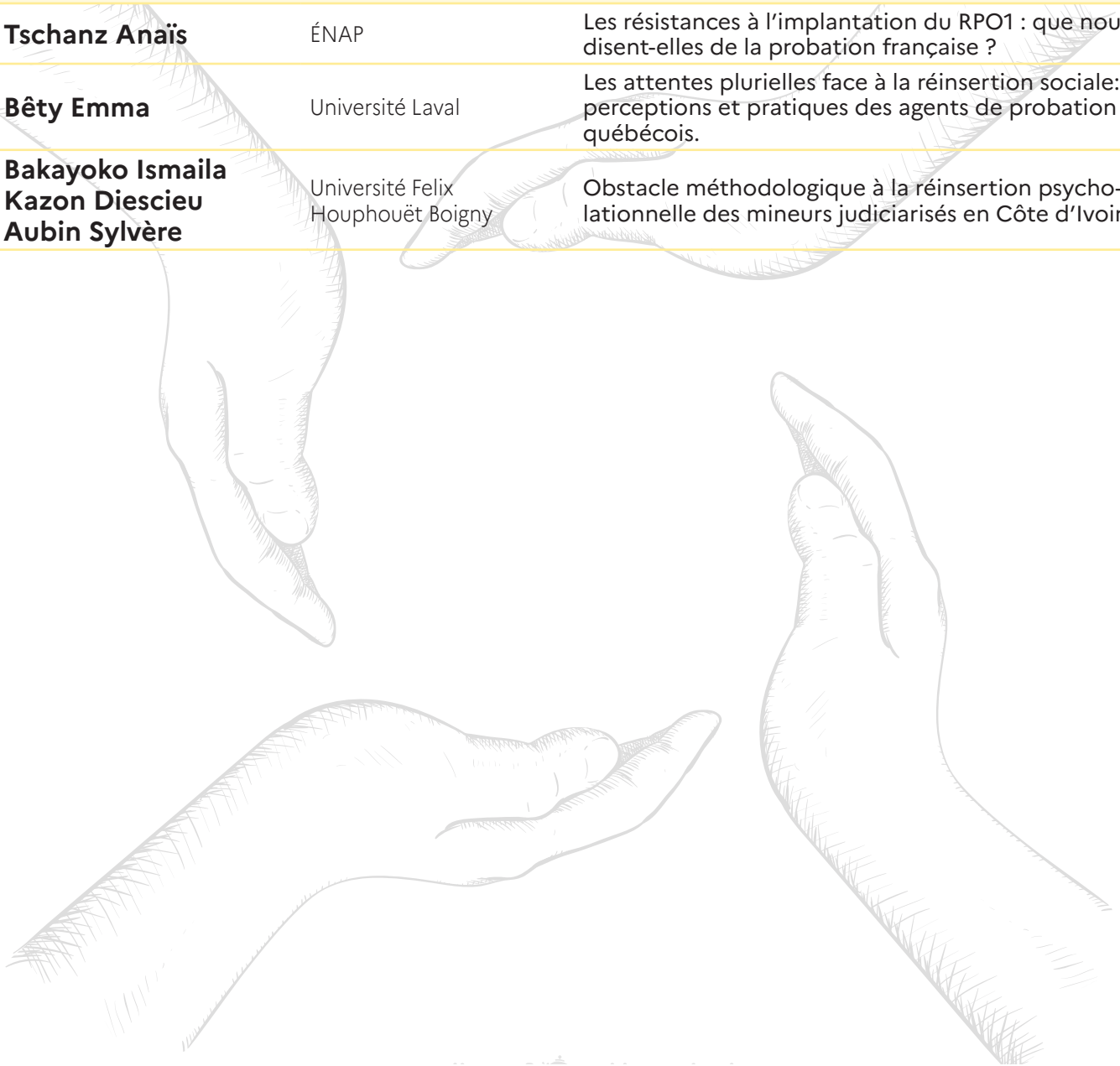
**FAIRE LIEN, FAIRE SENS :**  
**DES SAVOIRS PARTAGÉS POUR UNE CRIMINOLOGIE APPLIQUÉE**

**MERCREDI 6 MAI**

LES INTERVENANTS SONT INDIQUÉS EN GRAS

**Atelier 8 : Probation et réinsertion : entre institutions, pratiques professionnelles et savoirs criminologiques : Modulaire 1/RDC/Salle 1 (48 places)**

<b>Tschanz Anaïs</b>	ÉNAP	Les résistances à l'implantation du RPO1 : que nous disent-elles de la probation française ?
<b>Bêty Emma</b>	Université Laval	Les attentes plurielles face à la réinsertion sociale: perceptions et pratiques des agents de probation québécois.
<b>Bakayoko Ismaila Kazon Diescieu Aubin Sylvère</b>	Université Felix Houphouët Boigny	Obstacle méthodologique à la réinsertion psycho-relationnelle des mineurs judiciairisés en Côte d'Ivoire.





# MERCREDI 6 MAI

LES INTERVENANTS SONT INDIQUÉS EN GRAS

## SESSION 4 – 11H/12H30:

**Atelier 1 : Entre soin et justice pénale : dispositifs et pratiques d'intervention:**  
Modulaire 1/RDC/Salle 1 (48 places)

<b>Faccini Nathalie</b>	CSAPA-CAST	Penser là où ça insiste: la récidive insistante des personnes multi-incarcérées et dépendantes aux SPA.
<b>Querton Elodie</b>	UCLouvain	Clinique de la délinquance sexuelle - le couple à l'épreuve du judiciaire: éclairage par la criminologie clinique.
<b>Arnaud Naïma</b>	UCLouvain	La prise en charge pénale des personnes auteurs d'infractions sexuelles sur mineurs: une co-construction de sens au sein d'un dispositif hybride entre droit et soin.

**Atelier 2 : Drogues et action publique : tensions entre logiques pénales, sanitaires et sociales : Modulaire 2/RDC/Salle 5 (48 places)**

<b>Beauchesne Line</b>	Université d'Ottawa	Échec partiel de la décriminalisation restreinte de certains usages de drogues illégales en Colombie-Britannique: un résultat prévisible.
<b>Roose Vincent</b>	Université de Liège	Les politiques publiques en matière de drogue et leurs mots: analyse des représentations et leurs évolutions dans les textes législatifs belges au xxième siècle.
<b>Perrin Sarah</b>	CEID / Savoir+ Risquer	L'influence de la légalisation ou de la prohibition du cannabis sur les usagers-revendeurs à Bordeaux et Montréal.

**Atelier 3 : Victimes mineures: trajectoires et prises en charge : Modulaire 2/N1/Salle 8 (24 places)**

<b>Oger Nell</b>	Université de Liège	Exposition aux violences conjugales durant l'enfance et l'adolescence et victimisation à l'âge adulte: obstacles et facilitateurs au dévoilement
<b>Glowacz Fabienne</b>		
<b>De Man Caroline</b>	INCC	Les pratiques des Centres de prise en charge des violences sexuelles en Belgique à la lumière de la recherche criminologique.
<b>Lemonne Anne</b>		
<b>Renard Bertrand</b>		
<b>Seyyed Esfahani Hesam</b>	Université de Moncton	Accès à la justice des enfants devant la Cour pénale internationale: du témoignage à la participation proactive.
<b>Kabbaha Ahmad</b>	Université de Jordanie	



**MERCREDI 6 MAI**

LES INTERVENANTS SONT INDIQUÉS EN GRAS

**Atelier 4 : Criminologie appliquée et action publique : Modulaire 4/RDC/Salle 10 (24 places)**

<b>Yoro Cyrille Julien Sylvain</b>	Université Félix Houphouët Boigny	Criminologie et services de l'État: un pont fructueux entre formation et terrain. L'expérience de l'UFR Criminologie (Abidjan-Côte d'Ivoire).
<b>Mincke Christophe</b>	INCC	La criminologie appliquée comme relation sociale. Pour une approche pédagogique.
<b>Mahieu Valentine</b>	INCC	Quand la criminologie s'applique à évaluer des politiques publiques: l'équilibre délicat entre indépendance et collaboration.

**Atelier 5 : Travail du sexe et sexualités marginalisées : Modulaire 4/N1/Salle 11 (24 places)**

<b>Bamba Massandjei</b>	Université Félix Houphouët Boigny	Prostitution dans le milieu du transport à San Pedro: la stratégie de "devant occupé" dans les taxis communaux.
<b>Bergheul Saïd Kantako Mohamed</b>	Université du Québec en Abitibi Témiscamingue	La prostitution en milieu rural au Québec: violences invisibles, dynamiques criminelles et défis d'intervention.
<b>Galoul Joachim</b>	UCLouvain	Reconsidérer le risque à partir du vécu expérientiel: regard sur le cruising et la construction identitaire des HSH.

**Atelier 6 : Soutenir les proches de violence conjugale : Modulaire 3/RDC/Salle 9 (100 places)**

<b>Volpé Catherine Lambolely Madeline Nolet Anne-Marie</b>	Université de Moncton Université de Montréal	L'expérience de femmes victimes de VPI au Nouveau-Brunswick: une analyse de leurs relations sociales à l'intersection d'oppressions multiples.
<b>Nolet Anne-Marie Cousineau Marie-Marthe Lambolely Madeline</b>	Université de Montréal Université de Montréal	Les impacts de la violence conjugale sur les proches.
<b>Levasseur Suzie Perron Caroline Perron Caroline</b>	Maison Anita Lebel Université de Montréal Université de Montréal	
<b>Levasseur Suzie Nolet Anne-Marie Cousineau Marie-Marthe Lambolely Madeline</b>	Maison Anita Lebel Université de Montréal Université de Montréal	Les premières étapes du développement d'un outil d'intervention visant à venir en aide aux proches.



**MERCREDI 6 MAI**

LES INTERVENANTS SONT INDIQUÉS EN GRAS

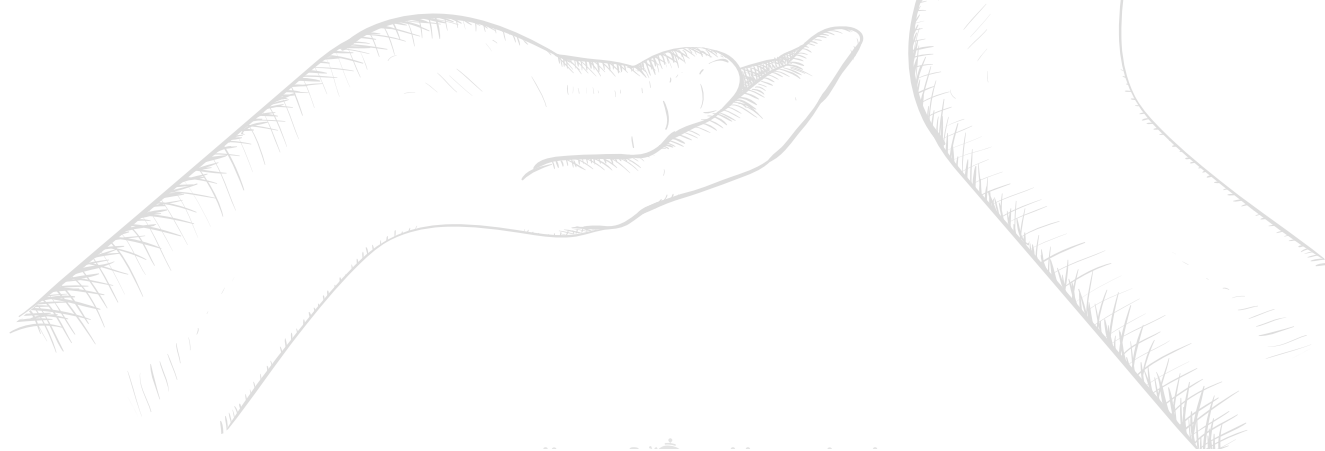
**Atelier 7 : Dispositifs alternatifs et justice communautaire : Modulaire 1/RDC/Salle 2**

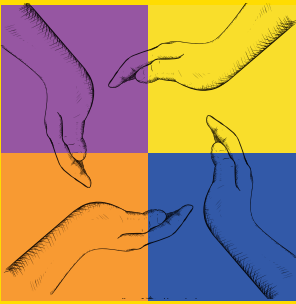
(48 places)

<b>Chouinard Corinne</b>	Université Laval	Ni prison, ni liberté: l'autonomie dans l'entre-deux.
Euvrard Elsa		
<b>Pascaud May</b>	John Jay College of Criminal Justice	La ferme de réinsertion: Un modèle pour une réintégration informée par la désistance.
Kazemian Lila		
<b>Refondini Valentin</b>	Université de Lausanne	Vivre sous mesure pénale: une exploration de l'exécution des mesures thérapeutiques institutionnelles dans un établissement ouvert.

**Atelier 8 : Analyse des fraudes en ligne : Modulaire 2/RDC/Salle 6 (48 places)**

<b>Ballèvre Nathan</b>	Université de Lausanne	Processus cognitifs et décisionnels dans la détection de séries de fraudes en ligne: une étude auprès d'analystes suisses.
Rossy Quentin		
<b>Rossy Quentin</b>		
Margagliotti Giulia		
Gagey Inès	Université de Lausanne	Reconstruire les séries de fraudes en ligne: enjeux et méthodologie d'analyse.
Paris Manuela		
Ballèvre Nathan		
<b>Cretu-Adatte Cristina</b>	ILCE	Dans les coulisses de la fraude en ligne: comprendre la sélection des victimes potentielles.





**MERCREDI 6 MAI**

LES INTERVENANTS SONT INDIQUÉS EN GRAS

## SESSION 5 – 14H/15H30

**Atelier 1 : Féminicides en perspective: entre approche socio-historique, analyses rétrospectives et criticité des situations : Modulaire 2/RDC/Salle 5 (48 places)**

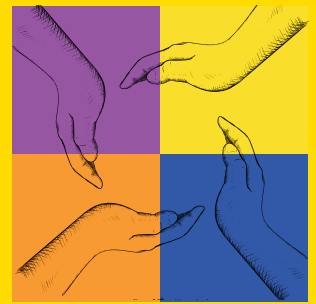
<b>Lemonne Anne</b>	INCC	L'analyse rétrospective des cas de féminicide, sous le prisme du rapport savoir-pouvoir.
<b>Rossi Loris</b>	DIViCo	Le dispositif DIViCo et l'outil EVIVICO: une approche interdisciplinaire de prévention des risques létaux en contexte de violences dans le couple.
<b>Remacle Coline</b>	INCC	Un espace de dialogue entre institutions, société civile et recherche: le pari du Comité scientifique belge pour l'analyse des féminicides et des homicides fondés sur le genre.
<b>Van Praet Sarah</b>		

**Atelier 2 : Désistance: Modulaire 3/RDC/Salle 9 (100 places)**

<b>Filoteanu Isabelle</b>	Université de Liège	Des soutiens invisibles: les expériences d'agents informels non structurés dans le désistement assisté de personnes en conflit avec la loi.
<b>Mathys Cécile</b>		
<b>Gangi Océane</b>	Université de Liège	Ils aident sans demander d'aide: comment rencontrer les besoins des proches d'auteurs d'infractions à caractère sexuel?
<b>Filoteanu Isabelle</b>		
<b>Benazeth Valérian</b>	CESDIP	Économie de la désistance: comment se reconfigurent les rapports sociaux liés à l'argent durant la phase de sortie d'une carrière délinquante.

**Atelier 3 : Analyse criminelle: pratiques et enjeux : Modulaire 2/N1/Salle 8 (24 places)**

<b>Chabert Manon</b>	Université de Lausanne	Les contributions de l'analyse criminelle dans l'enquête.
<b>Rossy Quentin</b>		
<b>Renard Bertrand</b>	INCC	Construire les fondements d'une démarche de renseignement forensique en Belgique, une question de définition (projet Be-ForIntel).
<b>Stappers Caroline</b>		
<b>Mauquoy Maxime</b>		
<b>Mahmoud Hala</b>	FDCA-ESC	Détection des répétitions criminelles proches: mise en relation d'événements criminels par leur proximité spatiotemporelle et l'exploitation des traces.
<b>Rossy Quentin</b>		



**MERCREDI 6 MAI**

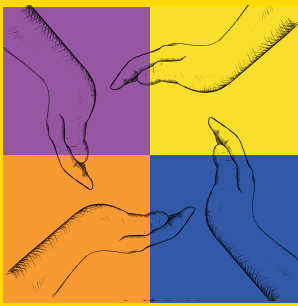
LES INTERVENANTS SONT INDIQUÉS EN GRAS

**Atelier 4 : Enfermement et quotidien carcéral : Modulaire 1/RDC/Salle 2 (48 places)**

<b>Bahati Mitima Emmanuel</b>	Université de Kinshasa	Repenser l'Education en milieu pénitentiaire.
<b>Leclair Marichelle</b>	Université du Québec en Outaouais	
<b>Imbeault Arianne</b>	Université de Montréal	
<b>Côté JérémY</b>	Université d'Ottawa	
<b>Crocker Anne</b>	Université de Montréal	
<b>Dugas Ariane</b>	Institut National de Psychiatrie Légale Philippe-Pinel	
<b>Dumont Mathieu</b>	Université du Québec à Trois-Rivières	Tracer les espaces du quotidien: Une cartographie participative des activités signifiantes en milieux psychiatriques à sécurité maximale.
<b>Hessek Elizabeth Jubinville William</b>	Université de Montréal	
<b>Lemieux Ashley</b>	Université du Québec à Montréal	
<b>Roy Charles-Étienne</b>	Institut National de Psychiatrie Légale Philippe-Pinel	
<b>Roy Laurence</b>	Université de Montréal	
<b>Pelz Lucie</b>		
<b>Seron Vincent Morsa Maxime</b>	Université de Liège	Les représentant-es de culte et laïques en prison, une fenêtre ouverte pour les détenu-es.
<b>Glowacz Fabienne</b>		
<b>Ndiaye Lamine</b>	Université Cheikh Anta Diop de Dakar	Quand l'incertitude dément la certitude de l'environnement carcéral Sénégalais entre privation de liberté et prise de conscience citoyenne?

**Atelier 5 : Pratiques policières et transmutations de la police: Modulaire 2/RDC/Salle 6 (48 places)**

<b>Kabengele Kalonji Emmanuel</b>	Université de Kinsasha	Les perceptions des partenaires techniques et financiers sur la réforme de la Police nationale congolaise: Entre appui extérieur et déficit d'endogénéité.
<b>Kienge-Kienge Intudi Raoul</b>		
<b>Tambour Yanis</b>	Université de Liège	Ce que les flux d'informations et d'effectifs révèlent de l'équilibre du système policier belge.



**MERCREDI 6 MAI**

LES INTERVENANTS SONT INDIQUÉS EN GRAS

**Ouattara Abou**

**Kouamé N'Guessan  
Edwige**

Université Félix  
Houphouët Boigny

Recherches criminologiques, pratiques policières et judiciaires en Côte d'Ivoire: pour une convergence entre savoirs scientifiques et action sécuritaire.

**Blesson Douhou  
Danielle**

**Langlais Pier-Luc**

**Masse Marc-Antoine**

Université de Montréal/  
Université du Québec à  
Chicoutimi

Deux roues ou quatre roues: étude comparative des tâches policières en patrouille à vélo et en voiture à Saguenay.

**Lavallière Martin**

**Atelier 6 : Terrains de recherche : enjeux méthodologiques et épistémologiques : Modulaire 4/N1/Salle 11 (24 places)**

**Panese Elio**

Université de Lausanne

Savoirs expérientiels et déplacement du regard: enquêter avec les personnes exilées sur le dispositif d'asile suisse.

**Pamar Manon**

Université de Montréal

Méthodologie d'un terrain sensible: de l'accès restreint à l'épistémologie de la confiance.

**Scheer David**

UC Louvain

Chercher sur et avec la police: enjeux épistémologiques, affectifs et politiques d'une enquête sur le polygraphe.

**Renard Bertrand**

INCC

**Atelier 7 : Les illégalismes lucratifs : acteurs, pratiques et régulations : Modulaire 1/N1/Salle 4 (24 places)**

**Ouellet Frédéric**

**Brosse Alice**

Université de Montréal

Compétences et réussite criminelle : le regard des acteurs impliqués dans des crimes lucratifs.

**Thomas Valérie**

**Amicelle Anthony**

Sciences Po Bordeaux

Finance illicite et impunité pénale: Effets de cadrage sur l'économie générale des illégalismes.

**Mfumu Jean**

Université de Kinshasa

La gestion de la paie des agents publics congolais: Une analyse des normes pratiques au service de la prédation.

# XIX<sup>e</sup> colloque de l'Association Internationale des Criminologues de Langue Française

## **FAIRE LIEN, FAIRE SENS :**

### **DES SAVOIRS PARTAGÉS POUR UNE CRIMINOLOGIE APPLIQUÉE**

#### **CONFÉRENCE PLÉNIÈRE DE CLÔTURE**

**Bakayoko Ismaila** (Université Félix Houphouët-Boigny, Côte d'Ivoire)

##### **Vers l'émergence d'une Criminologie endogène en Afrique : Etat des lieux, défis et perspectives**

Le développement récent des paradigmes d'endogénéisation des savoirs scientifiques dans un contexte de mondialisation suscite des débats quant à l'essence, la spécificité et l'utilité de la criminologie sur le continent africain. L'objectif de cette communication est faire un état des lieux épistémologique du positionnement de la criminologie en Afrique afin de situer les défis à relever et de dégager des perspectives pour le développement de cette discipline.

A travers une analyse critique et dans une perspective à la fois historique et sociologique du développement de cette discipline, cette communication met l'accent sur la diversité des influences et la dimension plurielle de la criminologie en Afrique.

A l'évidence, les influences coloniales et postcoloniales dans le développement de la criminologie n'entament pas la pertinence de l'objet de la criminologie eu-égard à l'intérêt scientifique de celle-ci et aux dynamiques du phénomène criminel sur le vieux continent. En effet, on retrouve des Criminologies d'inspiration des philosophies pénales occidentales du libre arbitre, la criminologie clinique de types psychosociale ou psychiatrique, l'école belge de la criminologie d'Afrique Centrale, la criminologie classique québécoise influencée par les théories du déterminisme en Côte d'Ivoire et la criminologie à visé sécuritaire à forte résonance de contrôle sociale, laissent entrevoir une discipline en pleine expansion.

En termes de défis, la criminologie Africaine doit non seulement se positionner comme une discipline scientifique rigoureuse du point de vue de sa démarche mais aussi elle doit montrer son utilité sociale en proposant des outils d'aides décisionnels dans la gouvernance du crime sans cesse en voie de progression.

C'est pourquoi nous recommandons la mise en place de superstructures continentales pour l'harmonisation des usages scientifiques ou disciplinaires et des pratiques Professionnelles.

#### **BIOGRAPHIE :**

Monsieur Bakayoko Ismaila est Criminologue, professeur des universités du Cames (Conseil Africain et Malgache de l'Enseignement Supérieur) à l'UFR Criminologie de l'Université Félix Houphouët-Boigny en Côte d'Ivoire. Il est le responsable du Laboratoire d'Etudes et de Prévention de la Délinquance et des Violence et responsable de l'Equipe d'accueil COSAS (Comportement Sécurité Anthropologie et Société) au sein de l'Ecole Doctorale SCALL (Société, Communication art, langue et littérature) de la même Université.

Il est membre de l'AICLF et AISLF (Association Internationale des Sociologues de Langue Française, au sein du CR03 « Études socio-juridiques et sociologie du droit » et du GT08 « Déviance et criminologie »). Il a été actif dans la société civile notamment auprès de la Croix-Rouge de Côte d'Ivoire et de Save the Children en tant que volontaire et expert sur les questions de marginalités juvéniles et de protection de l'enfance en difficulté. Ses travaux de recherches portent sur les mêmes thématiques de marginalités juvéniles, de protection de l'enfance en difficulté et de sécurité.

Il a publié plusieurs sujets de recherches et principalement deux ouvrages : *La Criminologie en Côte d'Ivoire, Vie et survie 50 ans après*, Edition Harmattan, et *Vulnérabilité des adolescents dans les quartiers précaires d'Abidjan : Identité et déviance*. Edition Universitaire Européennes.

# POSTERS SCIENTIFIQUES

**MARDI 5 MAI (16H – 17H)**

**Amphithéâtre Fallières**

## **1. Dalli - Alle Baleta Lynda Carole, Laboratoire d'Etude et de Prévention de la Délinquance et des Violences (LEPDV) :**

*Comprendre les auteurs de violences sexuelles :  
Vers une criminologie appliquée pour la prévention et la prise en charge.*

## **2. Vendeville Pauline, Université de Montréal :**

*Effet de l'abolition du registre des armes longues sur le taux de suicide par arme à feu au Canada :  
une expérience naturelle.*

## **3. Noël Jean Jean-Jacques, Université de Grenoble Alpes :**

*Le soutien social perçu au travail : un facteur de protection pour la santé des surveillants et de promotion de la sécurité en détention ? Penser le lien surveillant-collègues-hiérarchie à l'heure de la sécurité dynamique en prison.*

## **4. Makam Toussia Samuel, Université de Maroua :**

*Les entreprises d'assurance et la lutte contre le blanchiment de capitaux.*

## **5. Pons Joseph, Université Paris-Saclay :**

*Manager l'esprit de corps : une question d'opposition et de finalité.*

## **6. Ripoché Sarah, Nantes Université :**

*Parcours de vie d'auteurs de violences sexuelles sur mineur.es judiciairisés.  
Construction et incarnation des masculinités.*

# PROGRAMME DES ACTIVITÉS

## MARDI 5 MAI (16H – 17H)

(Toutes les activités sont sur inscription)

### ATELIER "BERTILLON"

# CRHCP

Centre de ressources sur l'histoire  
des crimes et des peines

Découvrez et manipulez les instruments utilisés par Alphonse Bertillon, l'un des fondateurs de la police scientifique à la fin du 19<sup>e</sup> siècle, et repartez avec votre fiche anthropométrique.

- > Participation en binôme
- > 16 personnes max.
- > 30 minutes

CRÉNEAUX :

- > 16h – 16h30
- > 16h30 – 17h



### VISITE DE L'ESPACE MUSÉAL

# CRHCP

Centre de ressources sur l'histoire  
des crimes et des peines

Venez découvrir l'histoire de l'administration pénitentiaire par les objets des collections de l'ÉNAP et provenant d'établissements pénitentiaires du 18<sup>e</sup> au 21<sup>e</sup> siècle.

- > 15 personnes max.
- > 30 minutes

CRÉNEAUX :

- > 16h – 16h30
- > 16h30 – 17h



### FONDS DOCUMENTAIRE PATRIMONIAL

# CRHCP

Centre de ressources sur l'histoire  
des crimes et des peines

Venez explorer la richesse des documents conservés dans le fonds documentaire patrimonial, pôle associé de la Bibliothèque nationale de France pour la thématique crime, peine, prison.

- > 15 personnes max.
- > 30 minutes

CRÉNEAUX :

- > 16h – 16h30
- > 16h30 – 17h



# PROGRAMME DES ACTIVITÉS

## MARDI 5 MAI (16H – 17H)

(Toutes les activités sont sur inscription)

### PRÉSENTATION DE L'ARI

(Appareil Respiratoire Isolant)

Venez découvrir un équipement de protection utilisé notamment en établissement pénitentiaire lors d'interventions en milieu dégradé (fumée, incendie). Cette activité vous permettra de comprendre son fonctionnement et ses usages à travers une démonstration réalisée par des formateurs de l'ÉNAP, professionnels de terrain.

> 15 personnes max.

> 30 minutes

CRÉNEAUX :

> 16h – 16h30

> 16h30 – 17h



### BÂTIMENT DE SIMULATION : LA CELLULE DE PRISON

Plongez dans une mise en situation professionnelle autour de la gestion d'un incident en cellule, au sein du bâtiment de simulation de l'École. Cet atelier propose une démonstration des pratiques de médiation et de gestion de conflit par les personnels pénitentiaires.

> 15 personnes max.

> 30 minutes

CRÉNEAUX :

> 16h – 16h30

> 16h30 – 17h



### PRÉSENTATION D'UNE CELLULE RECONSTITUÉE

Découvrez l'environnement matériel d'une cellule de 9 m<sup>2</sup> et les conditions de détention à travers une présentation commentée par Isabelle Matias, capitaine pénitentiaire et adjointe à l'Unité de formation des surveillants à l'ÉNAP. A partir de son expérience du terrain, vous pourrez échanger autour du quotidien en détention et les contraintes associées.

> 15 personnes max.

> 20 minutes

CRÉNEAUX :

> 16h – 16h20

> 16h20 – 16h40

> 16h40 – 17h



## **Comité d'organisation du XIX<sup>e</sup> colloque de l'AICLF accueilli en France (ÉNAP)**

Sophie Bondil (directrice de l'École nationale d'administration pénitentiaire)  
Jean-Charles Froment (conseiller auprès du directeur général de l'administration pénitentiaire)  
Paul Mbanzoulou (directeur de la recherche et de la diffusion)  
Sara Di Santo Prada (adjointe au directeur de la recherche et de la diffusion)  
Guillaume Brie (chef du Centre interdisciplinaire de recherche appliquée au champ pénitentiaire – CIRAP)  
Anaïs Tschanz (enseignante-chercheuse au CIRAP)  
Lucie Hernandez (enseignante-chercheuse au CIRAP)  
Bruno Fedon (responsable de formation)  
Magalie Cazanobes (secrétaire de la Direction de la recherche et de la diffusion)

### **Comité scientifique de l'AICLF**

Benoit Dupont (Canada)  
Lila Kazemian (États-Unis)  
Catherine Rossi (Canada)  
André Lemaitre (Belgique)  
Bertrand Renard (Belgique)  
Hesam Esfahani (Canada)  
Raoul Kienge-Kienge Intudi  
(République démocratique du Congo – RDC)  
Cyrille Julien Sylvain Yoro (Côte-d'Ivoire)  
Ladji Bamba (Côte-d'Ivoire)  
William Nuytens (France)  
Anais Tschanz (France)  
Shahram Ebrahimi (Iran)  
Amina Slimani (Maroc)  
Olivier Ribaux (Suisse)  
Ghislain Patrick Lessene (Suisse)

### **Bureau de l'AICLF**

Présidente : Chloé Leclerc (Canada)  
Secrétaire général : Quentin Rossy  
(Suisse)  
Secrétaire général adjoint : Guillaume  
Grenier (Canada)  
Trésorière : Virginie Gautron (France)

XIX<sup>e</sup> colloque de l'Association Internationale des  
Criminologues de Langue Française

**FAIRE LIEN, FAIRE SENS :**  
**DES SAVOIRS PARTAGÉS POUR**  
**UNE CRIMINOLOGIE APPLIQUÉE**



4 - 6 MAI 2026 - ÉNAP - AGEN - France

PROGRAMME



**ÉNAP** - 440, avenue Michel Serres  
CS 10028 - 47916 AGEN cedex 9 - +33 (0)5 53 98 98 98  
[www.enap.justice.fr](http://www.enap.justice.fr)

**EnapCampus**   

La page officielle de l'École nationale  
d'administration pénitentiaire