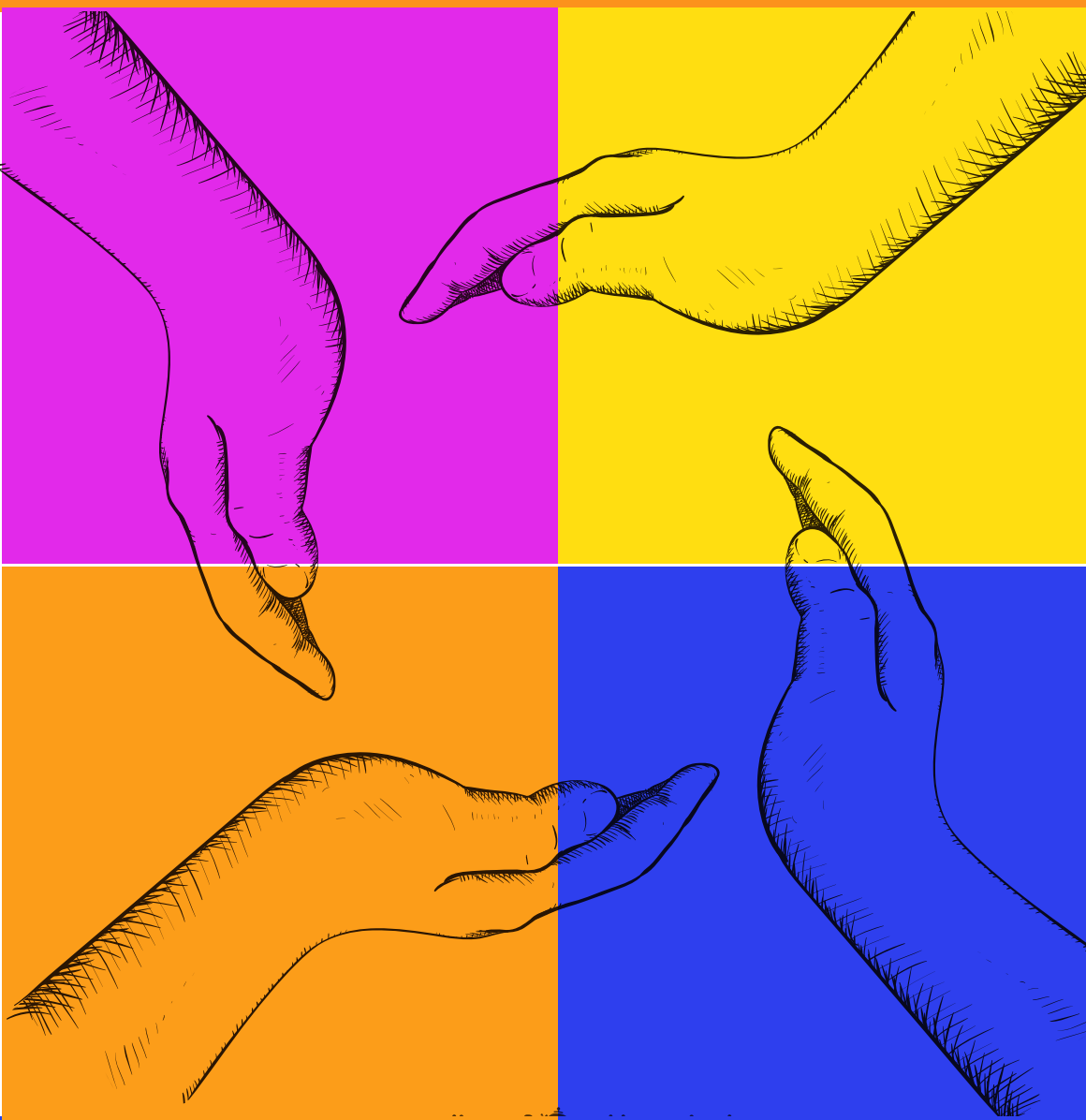


XIX<sup>e</sup> colloque de l'Association Internationale des  
Criminologues de Langue Française

# FAIRE LIEN, FAIRE SENS : DES SAVOIRS PARTAGÉS POUR UNE CRIMINOLOGIE APPLIQUÉE



4 - 6 MAI 2026 - ÉNAP - AGEN - France

PROGRAMME

## SOIRÉE D'ACCUEIL

À partir de 18h30 / 19h00

### Cocktail dînatoire de bienvenue

Héméra  
35, boulevard de la République  
Centre-ville d'Agen

## JOURNÉE D'ATELIERS ET GALA

À partir de 8h15 –  
Accueil des participants

9h – Séance d'ouverture  
*Amphithéâtre Fallières*

9h20 – Conférence plénière  
*Chloé Leclerc & Elliot Louan*  
*Amphithéâtre Fallières*

10h20 – Pause-café

10h50 – Session d'ateliers n°1  
*Bâtiments d'enseignement modulaires*

12h20 – Déjeuner  
Restaurant du campus

14h – Session d'ateliers n°2  
*Bâtiments d'enseignement modulaires*

15h30 – Pause-café

16h – 17h –  
Session de posters  
*Hall de l'Amphithéâtre Fallières*

\*Activités sur inscription\*

19h / 19h30 – Dîner de gala  
*Stade Armandie*

## JOURNÉE D'ATELIERS ET CLÔTURE DU COLLOQUE

9h – Session d'ateliers n°3  
*Bâtiments d'enseignement modulaires*

10h30 – Pause-café

11h – Session d'ateliers n°4  
*Bâtiments d'enseignement modulaires*

12h35 – Photo de groupe  
*Marches extérieures de l'Amphithéâtre Fallières*

12h45 – Déjeuner  
Restaurant du campus

14h – Session d'ateliers n°5  
*Bâtiments d'enseignement modulaires*

15h30 – Pause-café

16h – Conférence plénière  
*Ismaila Bakayoko*  
*Amphithéâtre Fallières*

17h – Mots de clôture

# XIX<sup>e</sup> colloque de l'Association Internationale des Criminologues de Langue Française

## **FAIRE LIEN, FAIRE SENS :**

### **DES SAVOIRS PARTAGÉS POUR UNE CRIMINOLOGIE APPLIQUÉE**

#### **CONFÉRENCE PLÉNIÈRE D'OUVERTURE**

Chloé Leclerc (Université de Montréal, Canada) et Elliot Louan (Ministère de la Justice , France)

#### **Les connaissances criminologiques à l'épreuve des réalités institutionnelles : entre promesses, traductions et enjeux politiques**

Cette plénière interroge les conditions et les limites de l'intégration des connaissances issues de la recherche criminologique dans les milieux de pratique, plus particulièrement en contexte pénitentiaire. Elle cherche à comprendre pourquoi il demeure difficile de faire évoluer les pratiques, même en présence de données probantes claires sur les interventions à privilégier.

Pour répondre à cette question, une revue des théories du changement sera d'abord présentée, avant d'aborder les enjeux liés à la traduction des savoirs. En effet, l'efficacité des réformes ne dépend pas seulement de la qualité scientifique des travaux de recherche, mais aussi de leur compatibilité avec les logiques professionnelles et gestionnaires, ainsi qu'avec les conditions concrètes de leur traduction et de leur implantation dans les organisations.

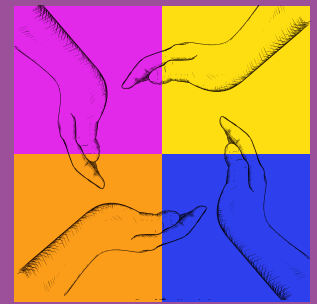
Des typologies de recherches (et des chercheurs) et d'institutions (et des praticiens) seront également examinées, à partir d'exemples concrets illustrant les défis associés à la circulation et à l'appropriation des connaissances. Il sera enfin question des différents usages stratégiques et symboliques de la recherche, notamment à des fins politiques.

L'intervention propose enfin des pistes en faveur d'une recherche plus collaborative, intégrant les savoirs expérientiels et les acteurs de terrain dès la co-construction des problèmes, afin de réduire l'écart entre les promesses scientifiques et les réalités opérationnelles.

#### **BIOGRAPHIES :**

- Chloé Leclerc est professeure à l'École de criminologie de l'Université de Montréal et directrice du Centre international de criminologie comparée (CICC). Elle a mené plusieurs recherches collaboratives en partenariat avec les milieux judiciaire, correctionnel et communautaire, portant notamment sur l'accès à la justice et le développement d'approches sensibles au genre. Dans les prochaines années, elle souhaite contribuer au développement du Centre d'excellence des savoirs criminologiques, un espace de convergence entre savoirs scientifiques, professionnels et expérientiels, consacré à la synthèse et à la mobilisation des connaissances en criminologie. Elle préside l'Association internationale des criminologues de langue française (AICLF) depuis 2021.
- Entre 2003 et 2023, Elliot Louan a travaillé comme conseiller pénitentiaire d'insertion et de probation (CPIP) puis comme référent méthodologie et accompagnement métiers avant de rejoindre l'institut Robert Badinter en tant que responsable d'études et de recherches entre 2023 et 2026. Il occupe à nouveau les fonctions de CPIP depuis début 2026. Diplômé en littérature et civilisation américaines, en droit pénal/criminologie et victimologie et en psychiatrie pénale et légale, il intervient auprès d'écoles nationales, au sein de différents diplômes et occupe des fonctions de formateur depuis 2016 auprès des SPIP sur différents thèmes (évaluation des risques, pratiques correctionnelles fondamentales, etc.). Il est engagé depuis 2021 en tant que formateur au programme canadien CHANGES. Il a été membre du comité d'organisation de la Conférence de consensus sur la prévention de la récidive (2013) et a récemment rejoint le réseau international EVA-3PR (Lille).

# MARDI 5 MAI



LES PERSONNES DONT LE NOM APPARAÎT EN GRAS SONT CELLES QUI ASSURENT LES PRÉSENTATIONS

## SESSION 1 – 10h50 / 12h20

### Atelier 1 : Méthode d'analyse en groupe : Modulaire 4/N1/Salle 11 (24 places)

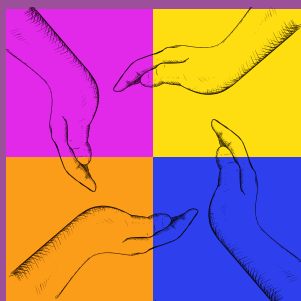
<b>Quirion Bastien</b>	Université d'Ottawa	La méthode d'analyse en groupe: une démarche pour mieux comprendre les enjeux de la collaboration intersectorielle dans l'accompagnement des personnes judiciairisées.
<b>Plourd Chantal</b> Hamel Sylvie Brunelle Natacha	Université du Québec à Trois-Rivières	
<b>Alarie-Vézina Pascale,</b> <b>Plourd Chantal</b>	Université du Québec à Trois-Rivières	
<b>Gros-Louis France</b>	Centre de santé Marie-Paule-Sioui-Vincent	Appréhender l'expérience des intervenants. Les autochtones du programme Sage Usage à travers la méthode d'analyse en groupe: une perspective critique.
Tremblay Joël Beauregard Jennifer	Université du Québec à Trois-Rivières	
Laventure Myriam	Université de Sherbrooke	
Blanchette-Martin Nadine	CIUSSS Capitale-Nationale-CISSS Chaudière-Appalache	
Garneau Mathilde	Université de Sherbrooke	
<b>Rossi Catherine</b>	Université Laval	La méthode d'analyse en groupe: un regard en abîme sur une expérience d'observation des violences structurelles.

### Atelier 2 : Criminologie environnementale: Modulaire 4/N1/Salle 8 (24 places)

<b>Coriveau Évelyne</b>	Université Laval	Violence environnementale industrielle à Rouyn-Noranda au Québec, Canada.
<b>Prignac Merle Violette</b>	Université Montréal	Apports et enjeux de la recherche-crédation en victimologie.
<b>Bulliard Estelle</b>	Cretu-Adatte Cristina, ILCE	Commerce d'espèces protégées en ligne : une législation suisse renforcée, une conformité toujours lacunaire.

### Atelier 3 : Art et criminologie : Modulaire 1/N1/Salle 4 (24 places)

<b>Nolet Anne-Marie</b>	Université Montréal	Apports et enjeux de la recherche-crédation en victimologie.
<b>Zanna Omar</b>	Le Mans Université	De l'art en prison pour libérer les paroles et prendre conscience de ses actes.
<b>Charon Margot</b>	Compagnie à trois branches	
<b>Di Santo Prada Sara</b>	ÉNAP	Mâle animal: les violences faites aux femmes dans l'œuvre graphique de Dino Buzzati.



**MARDI 5 MAI**

LES PERSONNES DONT LE NOM APPARAÎT EN GRAS SONT CELLES QUI ASSURENT LES PRÉSENTATIONS

**Atelier 4 : Justice des mineurs : politiques, pratiques et enjeux contemporains : Modulaire 2/RDC/Salle 5 (48 places)**

<b>Zagoura Paraskevi</b>	Université Panteion des sciences sociales et politiques	Stratégie nationale pour la prévention de la violence et la lutte contre la délinquance juvénile en Grèce (2025–2030). Une approche systémique.
<b>Ounnebo Gniondjibohoui Marc</b>	Université Jean Lorougnon Guédé	De la violence carcérale chez les mineurs en Côte d'Ivoire: Enjeux et régulation au Quartier Spécial de la Maison d'Arrêt et de Correction de Daloa (MAC-D).
<b>Born Michel</b>	Université de Liège	
<b>Cescotto Joanne</b>	ARPEGE	Projet écrit, plan ou projet de réparation: un outil de justice réparatrice.
<b>Bodart Géraldine</b>	GACEP	
<b>Nzuzi Mehdi</b>	UCLouvain	Fonctions des savoirs et articulations entre savoirs dans les métiers de la relation: intermèdes d'une recherche auprès des intervenants psychosociaux et éducatifs de l'aide à la jeunesse.

**Atelier 5 : Représentations sociales du crime : perceptions, discours et controverses : Modulaire 4/RDC/Salle 10 (24 places)**

<b>N'Guia Jean-Claude</b>	Université Jean Lorougnon Guédé de Daloa	Diffusion sociale des savoirs criminologiques: impacts sur les représentations publiques et les débats démocratiques en Côte d'Ivoire
<b>Verstichel Tom</b>	Université de Montréal	Évaluer la gravité des crimes: perceptions sociales et écarts avec les classifications juridiques au Québec.
<b>Gangi Océane</b>	Université de Liège	Rumeurs, peur et indignation: les violences sexuelles au prisme du complotisme

**Atelier 6 : Penser la réinsertion : entre institutions, pratiques et savoirs criminologiques : Modulaire 1/RDC/Salle 1 (48 places)**

<b>Ngo Nolla Pauline Priscille</b>	Université De Yaoundé II Soa	Réinsertion post-carcérale au Cameroun: pluralité des savoirs criminologiques et co-construction de solutions entre communautés et institutions.
<b>Gabon Yves-Constant</b>	Université Virtuelle de Côte d'Ivoire	Le rôle de la criminologie appliquée dans l'élaboration de politiques publiques de réinsertion sociale des ex-détenus en Côte d'Ivoire.
<b>Bakayoko Ismail Kazon Diescieu Aubin Sylvère</b>	Université Felix Houphouët Boigny	Obstacle méthodologique à la réinsertion psycho-relationnelle des mineurs judiciairisés en Côte d'Ivoire.

**Atelier 7 : Normes pénales en pratique et acteurs judiciaires : Modulaire 3/RDC/Salle 9 (100 places)**

<b>Gautron Virginie</b>	Nantes Université	Entre postures morales et appropriation des savoirs scientifiques: l'appréhension professionnelle de l'aveu et du repentir en France.
-------------------------	-------------------	---



**MARDI 5 MAI**

LES PERSONNES DONT LE NOM APPARAÎT EN GRAS SONT CELLES QUI ASSURENT LES PRÉSENTATIONS

<b>Arseneault Catherine</b> Gauthier Alexandre Gobeil-Huot Sandrine	Université de Montréal	Les proches face à la justice: une analyse de leur expérience et de leurs interactions avec les acteurs judiciaires.
--	------------------------	--

<b>Jacques-Bérubé Malaïka</b> <b>Rousseau Victoria</b> Yanick Charette	Université Laval	Sanctionner les atteintes environnementales: quels déterminants pour la sévérité des peines au Québec?.
--	------------------	---

<b>Seyyed Esfahani Hesam</b> Morang Faith	Université de Moncton	L'accès au 'français' dans le système de justice pénale des mineurs au Nouveau-Brunswick: quels bénéfices pour les mineurs, quels défis pour les praticiens?.
--	-----------------------	---

**Atelier 8 : Pratiques d'enquête contemporaines : Modulaire 2/RDC/Salle 6 (48 places)**

<b>Bélair Gabrielle</b> <b>Fortin Francis</b>	Université de Montréal	Comprendre la coopération et la résistance des suspects d'interrogatoires policiers: Synthèse des perspectives et modèles théoriques.
<b>Deslauriers-Varin Nadine</b>	Université Laval	

<b>Cinaglia Giulia</b> Jendly, Manon Rossy Quentin	Université de Lausanne	Cold cases: tous sur le même pied d'(in)égalité?.
--	------------------------	---

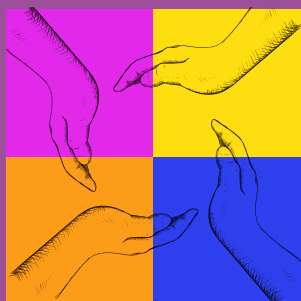
<b>Dulaurans Marlène</b>	Université Bordeaux Montaigne	VIDOCQ : Quand l'OSINT devient moteur de coopération judiciaire entre chercheurs, praticiens et citoyens.
<b>Fedherbe Jean-Christophe</b>	Gendarmerie Nationale	

**Atelier 9 : Criminalité à l'ère de l'intelligence artificielle : Modulaire 1/RDC/Salle 2 (48 places)**

<b>Ribaux Olivier</b> Gascard Elise Gomes Alexandre Hégooburu Chloé Mombelli Samuele Rondeau Louise Souvignet Thomas Voisard Romain	Université de Lausanne	Apprendre à penser dynamiquement l'impact de l'intelligence artificielle sur l'évolution de certains crimes et les moyens traçologiques de les détecter et les investiguer.
--	------------------------	---

<b>Bonne-Longobardi Eva</b>	Université de Montréal	Deepfake, pédocrimiels, et Intelligence Artificielle: l'avènement d'une nouvelle forme d'abus des enfants?.
-----------------------------	------------------------	---

<b>Bamba Ladji</b>	Université Felix Houphouët Boigny	IA et Sécurité du passeport ivoirien en vue de la lutte contre l'immigration clandestine.
--------------------	-----------------------------------	---



**MARDI 5 MAI**

LES PERSONNES DONT LE NOM APPARAÎT EN GRAS SONT CELLES QUI ASSURENT LES PRÉSENTATIONS

## SESSION 2 – 14h / 15h30

**Atelier 1 : Violences domestiques : pratiques professionnelles et dispositifs d'intervention : Modulaire 3/RDC/Salle 9 (100 places)**

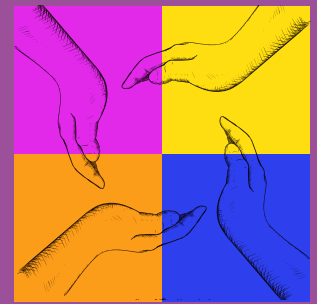
<b>Grossrieder Lionel</b> Loup Stéphanie	Outsiders Sàrl	Violences domestiques: apports d'une évaluation criminologique structurée du risque.
<b>Euvrard Elsa</b> Roy Valérie	Université Laval	Les tensions du travail des agents de probation québécois en contexte de violence entre partenaires intimes: entre gestion du risque et accompagnement.
<b>Hernandez Lucie</b>	ÉNAP	Responsabiliser les auteurs de violences conjugales: tensions professionnelles et enjeux institutionnels dans les programmes collectifs.
<b>Jimenez Estibaliz</b>	Université du Québec à Trois-Rivières	Les outils pour mieux dépister et intervenir les violences basées sur l'honneur.

**Atelier 2 : Fraude en ligne : dynamiques et impacts : Modulaire 2/RDC/Salle 6 (48 places)**

<b>Potz Audrey</b>	Université de Montréal	Vers une intervention centrée sur les victimes de fraude en ligne: analyse des besoins exprimés et implications pratiques.
<b>Ream Fyscillia</b>	Saint Mary's University	
<b>Dupont Benoit</b>	Université de Montréal	
<b>Ream Fyscillia</b>	Saint Mary's University	De la honte à l'entraide: enquête sur les besoins et les parcours de rétablissement des victimes de fraude en ligne.
<b>Allaire Maxime</b>		
<b>Potz Audrey</b>	Université de Montréal	
<b>Dupont Benoît</b>		Les manipulations des prix des cryptomonnaies : modèle de prédiction des fraudes à l'aide des sources ouvertes.
<b>Décary-Hétu David</b>	Université de Montréal	
<b>Beudet-Labrecque Olivier</b>	ILCE	
		IA et fraude en ligne: une révolution industrielle?

**Atelier 3 : Violences organisées et groupes criminels : trajectoires et pratiques : Modulaire 1/RDC/Salle 1 (48 places)**

<b>Pereda Valentin</b> Vanier-Higden Destiny	Université de Montréal	Explorer les massacres commis par des groupes de crime organisé au Mexique à travers l'approche du « crime script »: le cas du massacre de San Fernando.
<b>Konaté Souleymane</b>	Université Felix Houphouët Boigny.	Les enfants « microbes » : Types et caractéristiques de leurs gris gris.
<b>Das Claude Mane</b>	Université d'État d'Haïti	Les jeunes impliqués dans les gangs armés: entre la précarité et la délinquance.



**MARDI 5 MAI**

LES PERSONNES DONT LE NOM APPARAÎT EN GRAS SONT CELLES QUI ASSURENT LES PRÉSENTATIONS

**Atelier 4 : Formation professionnelle dans les métiers de la justice : Modulaire 1/RDC/Salle 2 (48 places)**

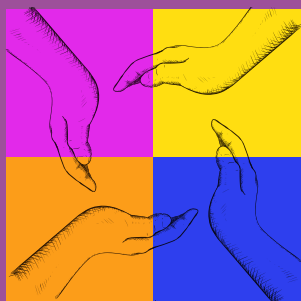
<b>Cusson Fabienne</b> Isabelle Parent	Université de Montréal	Former à la justice réparatrice : création d'un certificat novateur à l'Université de Montréal.
<b>Mbanzoulou Paul</b>	ÉNAP	Se former à la justice restaurative : un pas de côté professionnel, entre engagement transformateur et recomposition des compétences.
<b>Villeneuve Samuel</b>	Université de Montréal	Légitimation de la force : une enquête sociologique auprès d'aspirant.es policier.es du Québec.

**Atelier 5 : Controverses policières et éthique professionnelle : Modulaire 4/RDC/Salle 10 (24 places)**

<b>Mulone Massimiliano</b>	Université de Montréal	
<b>Béliveau Gabriel</b>	École de criminologie, Université de Montréal	« Tous les policiers ne sont pas racistes! » : une analyse des discours sur le racisme policier dans la presse écrite au Québec, 2005-2025.
<b>Villeneuve Samuel</b>	Université de Montréal	
<b>Béliveau Gabriel</b>	Université de Montréal	Comprendre le désengagement policier, entre rhétorique collective et expérience vécue.
<b>Boivin Rémi</b>	Université de Montréal	Intégrité, éthique et professionnalisme des futurs policiers.
<b>Annie Gendron</b>	École nationale de police du Québec	

**Atelier 6 : Traces forensiques et décision judiciaire : de la collecte à l'interprétation : Modulaire 4/N1/Salle 8 (24 places)**

<b>Bitzer Sonja</b> <b>Lemans Inès</b> <b>Divoy John</b>	UCLouvain	Évaluation critique du tableau de catégorisation ADN: approche qualitative de la prise de décision dans l'analyse des traces biologiques en contexte judiciaire.
<b>Renard Bertrand</b>	INCC	Collecte, analyse et utilisation de l'ADN à des fins médico-légales: analyse empirique des stratégies des acteurs dans un contexte d'évolution en Belgique.
<b>Coquet Margaux</b>	UCLouvain	



**MARDI 5 MAI**

LES PERSONNES DONT LE NOM APPARAÎT EN GRAS SONT CELLES QUI ASSURENT LES PRÉSENTATIONS

**Atelier 7 : Mutations du champ pénal et évolution des savoirs criminologiques : Modulaire 4/N1/Salle 11 (24 places)**

<b>Zouaoui-Peyrot Esther</b>	Université de Montréal	De la preuve à la prédiction: l'extension du modèle actuariel à la production du savoir scientifique forensique et criminologique.
<b>Gonçalves Roque Jade</b>	Université de São Paulo	Le continuum carcéral revisité: Foucault, les savoirs criminologiques critiques et les sanctions non-carcérales.
<b>Raupp Mariana</b>	Université Laval	
<b>Gambi-Arnold Camille</b>	UCLouvain/ Université d'Ottawa	Les 14 visages de la déjudiciarisation: circulation d'un concept dans les politiques publiques de la jeunesse.
<b>Zouaoui-Peyrot Esther</b>	Université de Montréal	De la preuve à la prédiction: l'extension du modèle actuariel à la production du savoir scientifique forensique et criminologique.

**Atelier 8 : Enquêter en terrain sensible : réflexivité, engagement et positionnement du chercheur : Modulaire 1/N1/Salle 4 (24 places)**

<b>Ripoche Sarah</b>	Nantes Université	Parcours de vie d'auteurs de violences sexuelles sur mineures
<b>Côté Jérémy</b>	Université d'Ottawa	L'éthique corporelle: la clé de voute de l'éthique carcérale.
<b>Chatellard Justine</b>	Université de Lausanne	La position d'enquêtrice en terrain sensible.

**Atelier 9 : Victimisation et réponses sociales : perspectives croisées en victimologie : Modulaire 2/RDC/Salle 5 (48 places)**

<b>Melouka Ismehen</b>	Université de Montréal	Une criminologie pour la réconciliation: modèle critique pour comprendre les attitudes allochtones.
<b>Sahi Salia René</b>	Université Félix Houphouët-Boigny	Le continuum victime-délinquante: application du modèle d'Ellenberger au vécu d'une jeune fille, Paola, suivie à l'Hôpital Psychiatrique de Bingerville (Côte d'Ivoire).
<b>Caire Anne-Blandine</b>	Université Clermont Auvergne	La victimisation secondaire: repenser le traitement des victimes par l'institution judiciaire

**Camous Margaux**



**MERCREDI 6 MAI**

LES PERSONNES DONT LE NOM APPARAÎT EN GRAS SONT CELLES QUI ASSURENT LES PRÉSENTATIONS

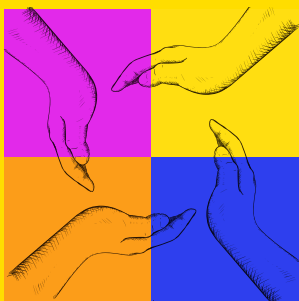
### SESSION 3 – 9h / 10h30

**Atelier 1 : Prévenir les violences armées: réflexion à partir d'expériences menées au Québec : Modulaire 1/N1/Salle 4 (24 places)**

<b>Poirier Raphaëlle</b>	Université de Montréal	Potential d'un projet d'accompagnement personnalisé pour prévenir la violence: une analyse logique.
<b>Blais Étienne</b>		
<b>Ostiguy Rebecca</b>	Université de Montréal	Pandémie et application de la loi: une expérimentation naturelle sur la criminalité au Canada.
Boivin Rémi		
<b>Blais Étienne</b>	Université de Montréal	L'effet de l'abolition du registre des armes longues sur les homicides au Canada: résultats d'une expérimentation naturelle.
<b>Vendeville Pauline</b>		

**Atelier 2 : Trauma, résilience, exclusion sociale et désistement du crime: repenser le lien : Modulaire 2/RDC/Salle 6 (48 places)**

<b>Bégin Camille</b>	Université du Québec à Trois-Rivières	Faire du sens des traumas mise en perspective de portraits narratifs de jeunes ex-placés et de jeunes sous double mandat.
Marcotte Julie		
<b>F. -Dufour Isabelle</b>	Université Laval	
Ducharme Anne-Marie	Chaire de Recherche sur la prévention de la santé psychologique au travail en sécurité publique	Expériences adverses de l'enfance (aces) et leur impact sur les trajectoires criminelles et le désistement du crime: la perspective de jeunes hommes judiciairisés.
Marcotte Julie	Université du Québec à Trois-Rivières	
Moffet-Bourassa Mathilde	Université Laval	
<b>Jimenez Estibaliz</b>	Université du Québec à Trois-Rivières	La surreprésentation des jeunes des communautés ethnoculturelles sous la Loi sur le système de justice pénale pour adolescents (LSJPA) au Québec : Facteurs de risque spécifiques liés à l'immigration.



**MERCREDI 6 MAI**

LES PERSONNES DONT LE NOM APPARAÎT EN GRAS SONT CELLES QUI ASSURENT LES PRÉSENTATIONS

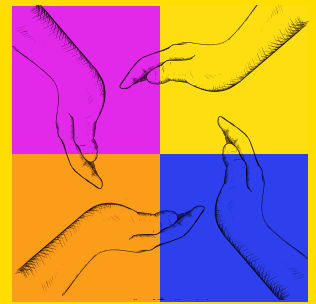
<b>F. -Dufour Isabelle</b>	Université Laval	
Farrall Stephen	Université de Nottingham	
Järveläinen Eeva	Université Laurea	
Rantala Hanna	Université de Nottingham	Réinsertion et désistement de la criminalité à l'ère numérique.
Rennie Ailie	Université de Nottingham	
Tetri Birgitta	Université Laurea	
Ihamouine-Molto Luna	Université Laval	

### **Atelier 3 : Radicalisation et terrorisme : Modulaire 3/RDC/Salle 9 (100 places)**

<b>Scheer David</b>	UCLouvain	Quand la criminologie rencontre la pratique: l'usage paradoxal d'un outil d'évaluation du risque d'extrémisme violent
<b>Aboudou Aka</b>	Université Felix Houphouët Boigny	Regard criminologique sur la gouvernance des politiques sociales de prévention et de lutte contre la radicalisation et l'extrémisme violent en Côte d'Ivoire.
<b>Ginolin Olivier</b>	Ministère de la Justice	Criminographie du terrorisme carcéral & dangerosité pénitentiaire (2016-2022).
<b>Moutot Sabine</b>		
<b>Vande Velde Michaël</b>	INCC	Récidive des personnes condamnées pour terrorisme en Belgique: une analyse de survie.
<b>Mine Benjamin</b>		

### **Atelier 4 : Femmes judiciarisées: Modulaire 1/RDC/Salle 1 (48 places)**

<b>Desfachelles Marion</b>	Ministère de la Justice	Délinquantes violentes et sexuelles: un parcours identique?
<b>Ouellet Frédéric</b>		
<b>Cortoni Franca</b>	Université de Montréal	
<b>Doffiny Valentine</b>	Université de Liège	Vulnérabilités, adversités de vie et engagement délinquant: approche quantitative des trajectoires de vie de femmes incarcérées en Belgique francophone.
<b>Couvrette Amelie</b>	Ministère de la Justice	
<b>Arseneault Catherine</b>	Université de Montréal	Les liens drogues/crimes revisités: vers une compréhension genrée des trajectoires féminines.
<b>Ouellet Frédéric</b>		
<b>Brunelle Natacha</b>	Université du Québec à Trois-Rivières	



**MERCREDI 6 MAI**

LES PERSONNES DONT LE NOM APPARAÎT EN GRAS SONT CELLES QUI ASSURENT LES PRÉSENTATIONS

**Atelier 5 : Les illégalismes lucratifs : acteurs, pratiques et régulations :**

*Modulaire 4/N1/Salle 11 (24 places)*

<b>Ouellet Frédéric</b>	Ministère de la Justice	
<b>Brosse Alice</b>	Université de Montréal	Délinquantes violentes et sexuelles: un parcours identique?.
<b>Thomas Valérie</b>		
<b>Amicelle Anthony</b>	Sciences Po Bordeaux	Finance illicite et impunité pénale: Effets de cadrage sur l'économie générale des illégalismes.
<b>Mfumu Jean</b>	Université de Kinshasa	La gestion de la paie des agents publics congolais: Une analyse des normes pratiques au service de la prédation.

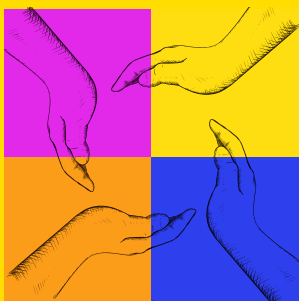
**Atelier 6 : Prévention situationnelle et sécurité territoriale :**

*Modulaire 4/N1/Salle 8 (24 places)*

<b>Tanoh Brice Nestares</b>	Université Felix Houphouët Boigny	Appropriation des outils criminologiques de prévention situationnelle dans le secteur de la sécurité privée en Côte d'Ivoire.
<b>Bini Koffi Mouroufié Paul</b>		
<b>Kouassi Koffi Justin</b>	Université Felix Houphouët Boigny	Inobservation des normes d'urbanismes dans les quartiers précaires de Cocody-ABIDJAN.
<b>Krizoa Herman</b>		
<b>Boudou Patricia</b>	DIDAXIS	Criminologie appliquée: un outil clé pour les territoires en quête de sécurité en France depuis le début des années 1980
<b>Brie Guillaume</b>	ÉNAP	Parier contre l'État: approche sociologique des infractions face aux radars automatisés.

**Atelier 7 : Atelier Cybercriminalité: Modulaire 1/RDC/Salle 2 (48 places)**

<b>Dupont Benoît</b>	Université de Montréal	L'écosystème des logiciels malveillants: cartographie interdisciplinaire d'une communauté délinquante mondialisée.
<b>Marion Jean-Yves</b>	Université de Lorraine	
<b>Nassau Maira</b>		
<b>Moise Adrian</b>	Université Spiru Haret à Bucarest	Le profil du pirate informatique à l'ère de l'intelligence artificielle.
<b>Azi Josselin Wilfred</b>	Université Felix Houphouët Boigny	Pratiques des acteurs du contrôle social de la cybercriminalité en Côte d'Ivoire et connaissances en criminologie: entre la voie et action.



**MERCREDI 6 MAI**

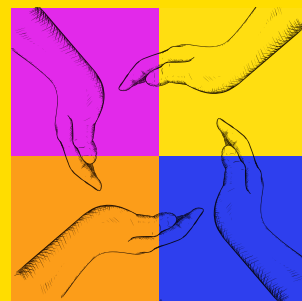
LES PERSONNES DONT LE NOM APPARAÎT EN GRAS SONT CELLES QUI ASSURENT LES PRÉSENTATIONS

**Atelier 8 : Atelier Entre soin et justice pénale : dispositifs et pratiques d'intervention: Modulaire 2/RDC/Salle 5 (48 places)**

<b>Faccini Nathalie</b>	CSAPA-CAST	Penser là où ça insiste: la récidive insistante des personnes multi-incarcérées et dépendantes aux SPA.
<b>Querton Elodie</b>	UCLouvain	Clinique de la délinquance sexuelle - le couple à l'épreuve du judiciaire: éclairage par la criminologie clinique.
<b>Arnaud Naïma</b>	UCLouvain	La prise en charge pénale des personnes auteurs d'infractions sexuelles sur mineurs: une co-construction de sens au sein d'un dispositif hybride entre droit et soin.

**Atelier 9 : Atelier Pratiques policières : Modulaire 4/RDC/Salle 10 (24 places)**

<b>Langlais Pier-Luc</b>	Université de Montréal/	Deux roues ou quatre roues: étude comparative des tâches policières en patrouille à vélo et en voiture à Saguenay.
<b>Masse Marc-Antoine</b>	Université du Québec à Chicoutimi	
<b>Lavallière Martin</b>		
<b>Dumais Michaud Audrey-Anne</b>	Université Laval	Hybridation des rôles et redéfinition de la proximité: analyse des pratiques policières et psychosociales au sein d'une équipe policière.
<b>Charrette Yanick</b>		
<b>Zakpa Fulgence Guy</b>	Université Félix Houphouët-Boigny	La prévention situationnelle des troubles électoraux à Abidjan: quand les savoirs criminologiques rencontrent les pratiques sécuritaires.



# MERCREDI 6 MAI

LES PERSONNES DONT LE NOM APPARAÎT EN GRAS SONT CELLES QUI ASSURENT LES PRÉSENTATIONS

## SESSION 4 – 11H/12H30:

### *Atelier 1 : Linguistique forensique : Modulaire 2/RDC/Salle 6 (48 places)*

#### **Degeneve Clara**

Guillaume Grenier Université de Lausanne

Quentin Rossy

Julien Longhi Cergy Paris Universités

#### **Grenier Guillaume**

Quentin Rossy Université de Lausanne

Kane Dame Université Cheikh Anta Diop de Dakar

Détection de relations entre les comptes vendeurs sur les cryptomarchés par l'analyse des traces langagières.

Qu'est-ce qui nous échappe? L'apport des modèles de langage dans l'extraction d'information pour la reconstruction des marchés en ligne de stupéfiants.

La langue au service de la vérité: Les indices du mensonge dans le discours criminelle.

### *Atelier 2 : Terrains de recherche : enjeux méthodologiques et épistémologiques : Modulaire 4/N1/Salle 11 (24 places)*

**Panese Elio** Université de Lausanne

**Pamar Manon** Université de Montréal

**Scheer David** UC Louvain

**Renard Bertrand** INCC

Savoirs expérientiels et déplacement du regard: enquêter avec les personnes exilées sur le dispositif d'asile suisse.

Méthodologie d'un terrain sensible: de l'accès restreint à l'épistémologie de la confiance.

Chercher sur et avec la police: enjeux épistémologiques, affectifs et politiques d'une enquête sur le polygraphe.

### *Atelier 3 : Drogues et action publique : tensions entre logiques pénales, sanitaires et sociales : Modulaire 2/RDC/Salle 5 (48 places)*

**Beauchesne Line** Université d'Ottawa

**Roose Vincent** Université de Liège

**Perrin Sarah** CEID / Savoir+ Risquer

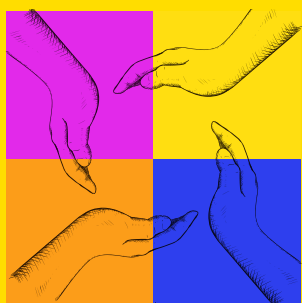
**Ouattara Bakary** Université Félix Houphouët-Boigny

Échec partiel de la décriminalisation restreinte de certains usages de drogues illégales en Colombie-Britannique: un résultat prévisible.

Les politiques publiques en matière de drogue et leurs mots: analyse des représentations et leurs évolutions dans les textes législatifs belges au xxième siècle..

L'influence de la légalisation ou de la prohibition du cannabis sur les usagers-revendeurs à Bordeaux et Montréal.

Savoirs criminologiques et réformes des politiques anti-drogues en Côte d'Ivoire: de la répression (Loi 1988) à la régulation (Loi 2022).



**MERCREDI 6 MAI**

LES PERSONNES DONT LE NOM APPARAÎT EN GRAS SONT CELLES QUI ASSURENT LES PRÉSENTATIONS

**Atelier 4 : Victimes mineures: trajectoires et prises en charge : Modulaire 1/RDC/Salle 1 (48 places)**

<b>Oger Nell</b>	Université de Liège	Exposition aux violences conjugales durant l'enfance et l'adolescence et victimisation à l'âge adulte: obstacles et facilitateurs au dévoilement
Glowacz Fabienne		
<b>De Man Caroline</b>	INCC	Les pratiques des Centres de prise en charge des violences sexuelles en Belgique à la lumière de la recherche criminologique.
Lemonne Anne		
<b>Renard Bertrand</b>		
<b>Seyyed Esfahani Hesam</b>	Université de Moncton	Accès à la justice des enfants devant la Cour pénale internationale: du témoignage à la participation proactive.
Kabbaha Ahmad	Université de Jordanie	

**Atelier 5 : Criminologie appliquée et action publique : Modulaire 4/RDC/Salle 10 (24 places)**

<b>Yoro Cyrille Julien Sylvain</b>	Université Felix Houphouët Boigny	Criminologie et services de l'État: un pont fructueux entre formation et terrain. L'expérience de l'UFR Criminologie (Abidjan-Côte d'Ivoire).
Mincke Christophe	INCC	La criminologie appliquée comme relation sociale. Pour une approche pédagogique.
<b>Essoh Lohoues Olivier</b>	Université Jean Lorougnon Guédé Daloa	Crises politiques et rupture de la confiance institutionnelle en période électorale: une lecture criminologique de l'acceptabilité décisionnelle des urnes en Côte d'Ivoire.
Mahieu Valentine	INCC	Quand la criminologie s'applique à évaluer des politiques publiques: l'équilibre délicat entre indépendance et collaboration.

**Atelier 6 : Travail du sexe et sexualités marginalisées : Modulaire 4/N1/Salle 8 (24 places)**

<b>Bamba Massandjei</b>	Université Félix Houphouët Boigny	Prostitution dans le milieu du transport à San Pedro: la stratégie de "devant occupé" dans les taxis communaux.
<b>Bergheul Saïd</b>	Université du Québec en Abitibi Témiscamingue	La prostitution en milieu rural au Québec: violences invisibles, dynamiques criminelles et défis d'intervention.
Kantako Mohamed		
<b>Galoul Joachim</b>	UCLouvain	Reconsidérer le risque à partir du vécu expérientiel: regard sur le cruising et la construction identitaire des HSH.

**Atelier 7 : Soutenir les proches de violence conjugale : Modulaire 3/RDC/Salle 9 (100 places)**

<b>Volpé Catherine</b>	Université de Moncton	L'expérience de femmes victimes de VPI au Nouveau-Brunswick: une analyse de leurs relations sociales à l'intersection d'oppressions multiples.
Lamboley Madeline		
<b>Nolet Anne-Marie</b>	Université de Montréal	



**MERCREDI 6 MAI**

LES PERSONNES DONT LE NOM APPARAÎT EN GRAS SONT CELLES QUI ASSURENT LES PRÉSENTATIONS

**Nolet Anne-Marie**

**Cousineau Marie-Marthe** Université de Montréal

**Lambolely Madeline** Université de Moncton

**Brazeau Annick** Université du Québec en Outaouais/Maison d'Hébergement Pour Elles Des Deux Vallées Les impacts de la violence conjugale sur les proches.

**Levasseur Suzie** Maison Anita Lebel

**Perron Caroline** Université de Montréal

**Perron Caroline** Université de Montréal

**Brazeau Annick** Université du Québec en Outaouais/Maison d'Hébergement Pour Elles Des Deux Vallées

**Levasseur Suzie** Maison Anita Lebel Les premières étapes du développement d'un outil d'intervention visant à venir en aide aux proches.

**Nolet Anne-Marie**

**Cousineau Marie-Marthe** Université de Montréal

**Lambolely Madeline** Université de Moncton

**Brazeau Annick** Université du Québec en Outaouais/Maison d'Hébergement Pour Elles Des Deux Vallées Les besoins des membres du réseau informel des victimes de violence conjugale en Outaouais.

**Atelier 8 : Dispositifs alternatifs et justice communautaire : Modulaire 1/RDC/Salle 2**

(48 places)

**Chouinard Corinne**

**Euvrard Elsa** Université Laval Ni prison, ni liberté: l'autonomie dans l'entre-deux.

**Kouamé**

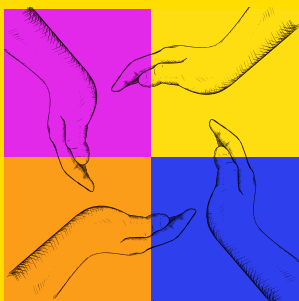
**Kouakou Justin** Université Félix Houphouët-Boigny Conflits agropastoraux et justice communautaire dans la Sous-préfecture de Touba (Côte d'Ivoire): une lecture criminologique des dispositifs de rapprochement social.

**Pascaud May**

**Kazemian Lila** John Jay College of Criminal Justice La ferme de réinsertion: Un modèle pour une réintégration informée par la désistance.

**Refondini Valentin**

Université de Lausanne. Vivre sous mesure pénale: une exploration de l'exécution des mesures thérapeutiques institutionnelles dans un établissement ouvert.



**MERCREDI 6 MAI**

LES PERSONNES DONT LE NOM APPARAÎT EN GRAS SONT CELLES QUI ASSURENT LES PRÉSENTATIONS

## SESSION 5 – 14H/15H30

### *Atelier 1 : Analyse des fraudes en ligne : Modulaire 4/RDC/Salle 10 (24 places)*

**Ballèvre Nathan** Université de Lausanne  
Rossy Quentin  
Processus cognitifs et décisionnels dans la détection de séries de fraudes en ligne: une étude auprès d'analystes suisses.

**Rossy Quentin**  
Margagliotti Giulia  
Gagey Inès Université de Lausanne  
Paris Manuela  
Ballèvre Nathan  
Reconstruire les séries de fraudes en ligne: enjeux et méthodologie d'analyse.

**Cretu-Adatte Cristina** ILCE  
Dans les coulisses de la fraude en ligne: comprendre la sélection des victimes potentielles.

### *Atelier 2 : Féminicides en perspective: entre approche socio-historique, analyses rétrospectives et criticité des situations : Modulaire 2/RDC/Salle 5 (48 places)*

**Lemonne Anne** INCC  
L'analyse rétrospective des cas de féminicide, sous le prisme du rapport savoir-pouvoir.

**Rossi Loris** DIViCo  
Le dispositif DIViCo et l'outil EVIVICO: une approche interdisciplinaire de prévention des risques létaux en contexte de violences dans le couple.

**Remacle Coline**  
**Van Praet Sarah** INCC  
Un espace de dialogue entre institutions, société civile et recherche: le pari du Comité scientifique belge pour l'analyse des féminicides et des homicides fondés sur le genre.

### *Atelier 3 : Désistance: Modulaire 3/RDC/Salle 9 (100 places)*

**Filoteanu Isabelle** Université de Liège  
Mathys Cécile  
Des soutiens invisibles: les expériences d'agents informels non structurés dans le désistement assisté de personnes en conflit avec la loi.

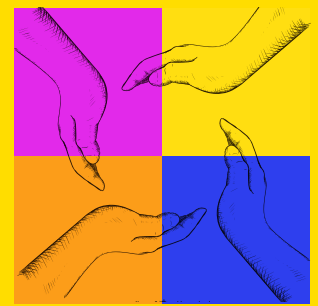
**Gangi Océane** Université de Liège  
Filoteanu Isabelle  
Ils aident sans demander d'aide: comment rencontrer les besoins des proches d'auteurs d'infractions à caractère sexuel?

**Benazeth Valérian** CESDIP  
Économie de la désistance: comment se reconfigurent les rapports sociaux liés à l'argent durant la phase de sortie d'une carrière délinquante.

**Dubois Marie-Ève** Université du Québec en Outaouais.  
Condamné à perpétuité: une expérience différentielle du désistement du crime?

### *Atelier 4 : Analyse criminelle: pratiques et enjeux : Modulaire 4/N1/Salle 8 (24 places)*

**Chabert Manon** Université de Lausanne  
Rossy Quentin  
Les contributions de l'analyse criminelle dans l'enquête.



**MERCREDI 6 MAI**

LES PERSONNES DONT LE NOM APPARAÎT EN GRAS SONT CELLES QUI ASSURENT LES PRÉSENTATIONS

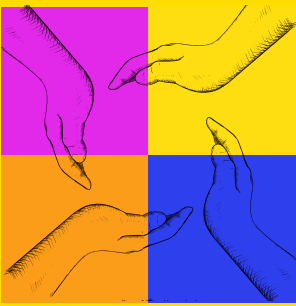
<b>Renard Bertrand</b>		Construire les fondements d'une démarche de renseignement forensique en Belgique, une question de définition (projet Be-ForIntel).
<b>Stappers Caroline</b>	INCC	
Mauquoy Maxime		
<b>Mahmoud Hala</b>		Détection des répétitions criminelles proches: mise en relation d'événements criminels par leur proximité spatiotemporelle et l'exploitation des traces.
<b>Rossy Quentin</b>	FDCA-ESC	

**Atelier 5 : Enfermement et quotidien carcéral : Modulaire 1/RDC/Salle 2 (48 places)**

<b>Bahati Mitima Emmanuel</b>	Université de Kinshasa	Repenser l'Education en milieu pénitentiaire.
<b>Leclair Marichelle</b>	Université du Québec en Outaouais	
Imbeault Arianne	Université de Montréal	
Côté Jérémym	Université d'Ottawa	
Crocker Anne	Université de Montréal	
Dugas Ariane	Institut National de Psychiatrie	
<b>Dumont Mathieu</b>	Université du Québec à Trois-Rivières	Tracer les espaces du quotidien: Une cartographie participative des activités significantes en milieux psychiatriques à sécurité maximale.
<b>Hessek Elizabeth</b>	Université de Montréal	
<b>Jubenville William</b>		
<b>Lemieux Ashley</b>	Université du Québec à Montréal	
<b>Roy Charles-Étienne</b>	Institut National de Psychiatrie	
<b>Légale Philippe-Pinel</b>	Université de Montréal	
<b>Roy Laurence</b>		
<b>Pelz Lucie</b>		Intitulé: Les représentant-es de culte et laïques en prison, une fenêtre ouverte pour les détenu-es.
<b>Seron Vincent</b>	Université de Liège	
<b>Morsa Maxime</b>		
<b>Glowacz Fabienne</b>		
<b>Rambourg Cécile</b>	ÉNAP	Une autre structuration de l'espace-temps et des rapports sociaux en détention est-elle possible?

**Atelier 6 : Genre et pouvoir : normes, pratiques et contrôle social : Modulaire 2/RDC/Salle 6 (48 places)**

<b>Pérusse-Roy Maude</b>	Université de Montréal	L'expérience de l'usage de la force et de la violence dans le militantisme des femmes: de la défense à la capacitation.
<b>Tanner Samuel</b>		
<b>Gillardin François</b>	Université de Montréal	Les discours masculinistes à l'épreuve du terrain: comprendre ses échos et ses adhésions.



**MERCREDI 6 MAI**

LES PERSONNES DONT LE NOM APPARAÎT EN GRAS SONT CELLES QUI ASSURENT LES PRÉSENTATIONS

**Perrin Sarah**

CEID / Savoir+ Risquer-

Pourquoi les policiers n'interpellent pas de femmes blanches et insérées socialement pour un motif lié aux drogues? Analyse d'une naturalisation de l'innocence féminine.

**Atelier 7 : Réforme et transformations de la police : Modulaire 1/N1/Salle 4 (24 places)**

**Kabengele Kalonji  
Emmanuel**

Université de Kinsasha

Les perceptions des partenaires techniques et financiers sur la réforme de la Police nationale congolaise: Entre appui extérieur et déficit d'endogénéité.

**Kienge-Kienge Intudi  
Raoul**

**Tambour Yanis**

Université de Liège

Ce que les flux d'informations et d'effectifs révèlent de l'équilibre du système policier belge.

**Ouattara Abou**

**Kouamé N'Guessan  
Edwige**

Université Félix  
Houphouët Boigny

Recherches criminologiques, pratiques policières et judiciaires en Côte d'Ivoire: pour une convergence entre savoirs scientifiques et action sécuritaire..

**Blesson Douhou  
Danielle**

**Atelier 8 : Probation et pratiques professionnelles : Modulaire 1/RDC/Salle 1 (48 places)**

**Tschanz Anaïs**

ÉNAP

Les résistances à l'implantation du RPO1 : que nous disent-elles de la probation française ?

**Lavanne Ludovic**

Université de Reims  
Champagne-Ardenne/  
Centre éducatif fermé de  
Port-Louis

L'implémentation de pratiques de probation fondées sur les données probantes au sein du centre éducatif fermé de Port-Louis Quelles dynamiques entre les acteurs et quelles logiques processuelles?.

**Bêty Emma**

Université Laval

Les attentes plurielles face à la réinsertion sociale: perceptions et pratiques des agents de probation québécois.

# XIX<sup>e</sup> colloque de l'Association Internationale des Criminologues de Langue Française

## **FAIRE LIEN, FAIRE SENS :**

### **DES SAVOIRS PARTAGÉS POUR UNE CRIMINOLOGIE APPLIQUÉE**

#### **CONFÉRENCE PLÉNIÈRE DE CLÔTURE**

**Bakoyoko Ismaila** (Université Félix Houphouët-Boigny, Côte d'Ivoire)

#### **Vers l'émergence d'une Criminologie endogène en Afrique : Etat des lieux, défis et perspectives**

Le développement récent des paradigmes d'endogénéisation des savoirs scientifiques dans un contexte de mondialisation suscite des débats quant à l'essence, la spécificité et l'utilité de la criminologie sur le continent africain. L'objectif de cette communication est faire un état des lieux épistémologique du positionnement de la criminologie en Afrique afin de situer les défis à relever et de dégager des perspectives pour le développement de cette discipline.

A travers une analyse critique et dans une perspective à la fois historique et sociologique du développement de cette discipline, cette communication met l'accent sur la diversité des influences et la dimension plurielle de la criminologie en Afrique.

A l'évidence, les influences coloniales et postcoloniales dans le développement de la criminologie n'entament pas la pertinence de l'objet de la criminologie eu-égard à l'intérêt scientifique de celle-ci et aux dynamiques du phénomène criminel sur le vieux continent. En effet, on retrouve des Criminologies d'inspiration des philosophies pénales occidentales du libre arbitre, la criminologie clinique de types psychosociale ou psychiatrique, l'école belge de la criminologie d'Afrique Centrale, la criminologie classique québécoise influencée par les théories du déterminisme en Côte d'Ivoire et la criminologie à visé sécuritaire à forte résonance de contrôle sociale, laissent entrevoir une discipline en pleine expansion.

En termes de défis, la criminologie Africaine doit non seulement se positionner comme une discipline scientifique rigoureuse du point de vue de sa démarche mais aussi elle doit montrer son utilité sociale en proposant des outils d'aides décisionnels dans la gouvernance du crime sans cesse en voie de progression.

C'est pourquoi nous recommandons la mise en place de superstructures continentales pour l'harmonisation des usages scientifiques ou disciplinaires et des pratiques Professionnelles.

#### **BIOGRAPHIE :**

Monsieur Bakayoko Ismaila est Criminologue, professeur des universités du Cames (Conseil Africain et Malgache de l'Enseignement Supérieur) à l'UFR Criminologie de l'Université Félix Houphouët-Boigny en Côte d'Ivoire. Il est le responsable du Laboratoire d'Etudes et de Prévention de la Délinquance et des Violence et responsable de l'Equipe d'accueil COSAS (Comportement Sécurité Anthropologie et Société) au sein de l'Ecole Doctorale SCALL (Société, Communication art, langue et littérature) de la même Université.

Il est membre de l'AICLF et AISLF (Association Internationale des Sociologues de Langue Française, au sein du CR03 « Études socio-juridiques et sociologie du droit » et du GT08 « Déviance et criminologie »). Il a été actif dans la société civile notamment auprès de la Croix-Rouge de Côte d'Ivoire et de Save the Children en tant que volontaire et expert sur les questions de marginalités juvéniles et de protection de l'enfance en difficulté. Ses travaux de recherches portent sur les mêmes thématiques de marginalités juvéniles, de protection de l'enfance en difficulté et de sécurité.

Il a publié plusieurs sujets de recherches et principalement deux ouvrages : *La Criminologie en Côte d'Ivoire, Vie et survie 50 ans après*, Edition Harmattan, et *Vulnérabilité des adolescents dans les quartiers précaires d'Abidjan : Identité et déviance*, Edition Universitaire Européennes.

# PROGRAMME DES ACTIVITÉS

## MARDI 5 MAI (16H – 17H)

(Toutes les activités sont sur inscription)

### ATELIER "BERTILLON"

Venez vous faire tirer le portrait chez Bertillon !

Découvrez et manipulez les instruments utilisés par Alphonse Bertillon, l'un des fondateurs de la police scientifique à la fin du 19<sup>e</sup> siècle, et repartez avec votre fiche anthropométrique.

> Binôme

> 15 personnes max. par créneau

> 30 min

CRÉNEAUX :

> 16h – 16h30

> 16h30 – 17h



### VISITE DE L'ESPACE MUSÉAL

Venez découvrir l'histoire de l'administration pénitentiaire par les objets des collections de l'ÉNAP et provenant d'établissements pénitentiaires du 18<sup>e</sup> au 21<sup>e</sup> siècle.

> 15 personnes max. par créneau

> 30 min

CRÉNEAUX :

> 16h – 16h30

> 16h30 – 17h



### FONDS DOCUMENTAIRE PATRIMONIAL

Venez explorer la richesse des documents conservés dans le fonds documentaire patrimonial, pole associé de la Bibliothèque nationale de France pour la thématique crime, peine, prison.

> 15 personnes max. par créneau

> 30 min

CRÉNEAUX :

> 16h – 16h30

> 16h30 – 17h

# XIX<sup>e</sup> colloque de l'Association Internationale des Criminologues de Langue Française

## **FAIRE LIEN, FAIRE SENS :**

### **DES SAVOIRS PARTAGÉS POUR UNE CRIMINOLOGIE APPLIQUÉE**

#### **PRÉSENTATION DE L'ARI**

(Appareil Respiratoire Isolant)

Venez découvrir un équipement de protection utilisé notamment en établissement pénitentiaire lors d'interventions en milieu dégradé (fumée, incendie). Cette activité vous permettra de comprendre son fonctionnement et ses usages à travers une démonstration réalisée par des formateurs de l'ÉNAP, professionnels de terrain.

> 15 personnes

> 30 min

CRÉNEAUX : > 16h – 16h30 > 16h30 – 17h

#### **BÂTIMENT DE SIMULATION : LA CELLULE DE PRISON**

Plongez dans une mise en situation professionnelle autour de la gestion d'un incident en cellule, au sein du bâtiment de simulation de l'École. Cet atelier propose une démonstration des pratiques de médiation et de gestion de conflit par les personnels pénitentiaires.

> 15 personnes

> 30 min

CRÉNEAUX :

> 16h – 16h30

> 16h30 – 17h



#### **PRÉSENTATION D'UNE CELLULE RECONSTITUÉE**

Découvrez l'environnement matériel d'une cellule de 9 m<sup>2</sup> et les conditions de détention à travers une présentation commentée par Isabelle Matias, capitaine pénitentiaire et adjointe à l'Unité de formation des surveillants à l'ÉNAP. A partir de son expérience du terrain, vous pourrez échanger autour du quotidien en détention et les contraintes associées.

> 15 personnes max. par créneau

> 20 min

CRÉNEAUX :

> 16h – 16h20

> 16h20 – 16h40

> 16h40 – 17h



## **Comité d'organisation du XIX<sup>e</sup> colloque de l'AICLF accueilli en France (ÉNAP)**

Sophie Bondil (directrice de l'École nationale d'administration pénitentiaire)

Jean-Charles Froment (conseiller auprès du directeur général de l'administration pénitentiaire)

Paul Mbanzoulou (directeur de la recherche et de la diffusion)

Sara Di Santo Prada (adjointe au directeur de la recherche et de la diffusion)

Guillaume Brie (chef du Centre interdisciplinaire de recherche appliquée au champ pénitentiaire – CIRAP)

Anaïs Tschanz (enseignante-chercheuse au CIRAP)

Lucie Hernandez (enseignante-chercheuse au CIRAP)

Bruno Fedon (responsable de formation)

Magalie Cazanobes (secrétaire de la Direction de la recherche et de la diffusion)

## **Comité scientifique de l'AICLF**

Benoit Dupont (Canada)

Lila Kazemian (États-Unis)

Catherine Rossi (Canada)

André Lemaitre (Belgique)

Bertrand Renard (Belgique)

Hesam Esfahani (Canada)

Raoul Kienge-Kienge Intudi

(République démocratique du Congo – RDC)

Cyril Yoko (Côte-d'Ivoire)

Ladji Bamba (Côte-d'Ivoire)

William Nuytens (France)

Anais Tschanz (France)

Shahram Ebrahimi (Iran)

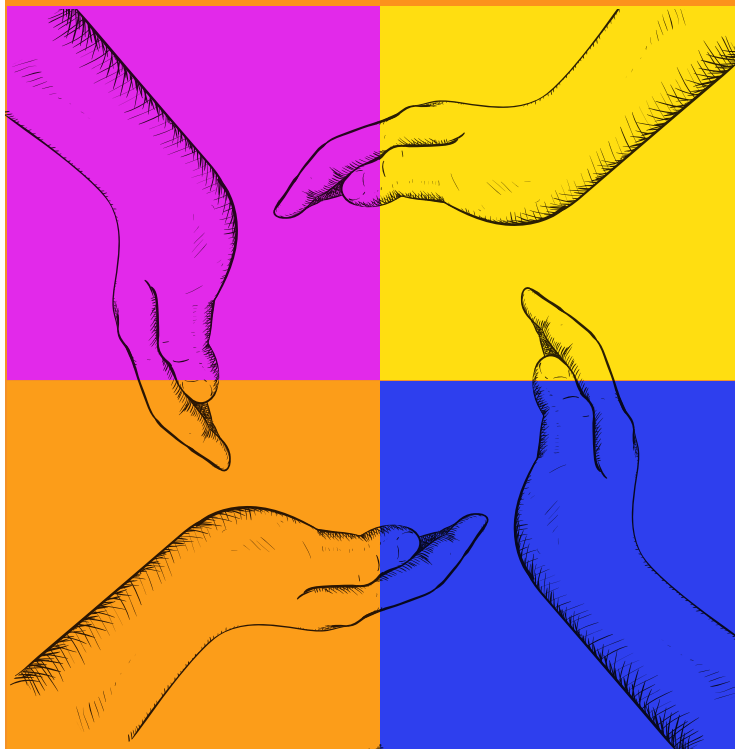
Amina Slimani (Maroc)

Olivier Ribaux (Suisse)

Ghislain Patrick Lessene (Suisse)

XIX<sup>e</sup> colloque de l'Association Internationale des  
Criminologues de Langue Française

**FAIRE LIEN, FAIRE SENS :**  
**DES SAVOIRS PARTAGÉS POUR**  
**UNE CRIMINOLOGIE APPLIQUÉE**




4 - 6 MAI 2026 - ÉNAP - AGEN - France

PROGRAMME



**ÉNAP** - 440, avenue Michel Serres  
CS 10028 - 47916 AGEN cedex 9 - +33 (0)5 53 98 98 98  
[www.enap.justice.fr](http://www.enap.justice.fr)

**EnapCampus**   

La page officielle de l'École nationale  
d'administration pénitentiaire